



DSF
ENGINEERING

2024





«Многофункциональный комплекс»

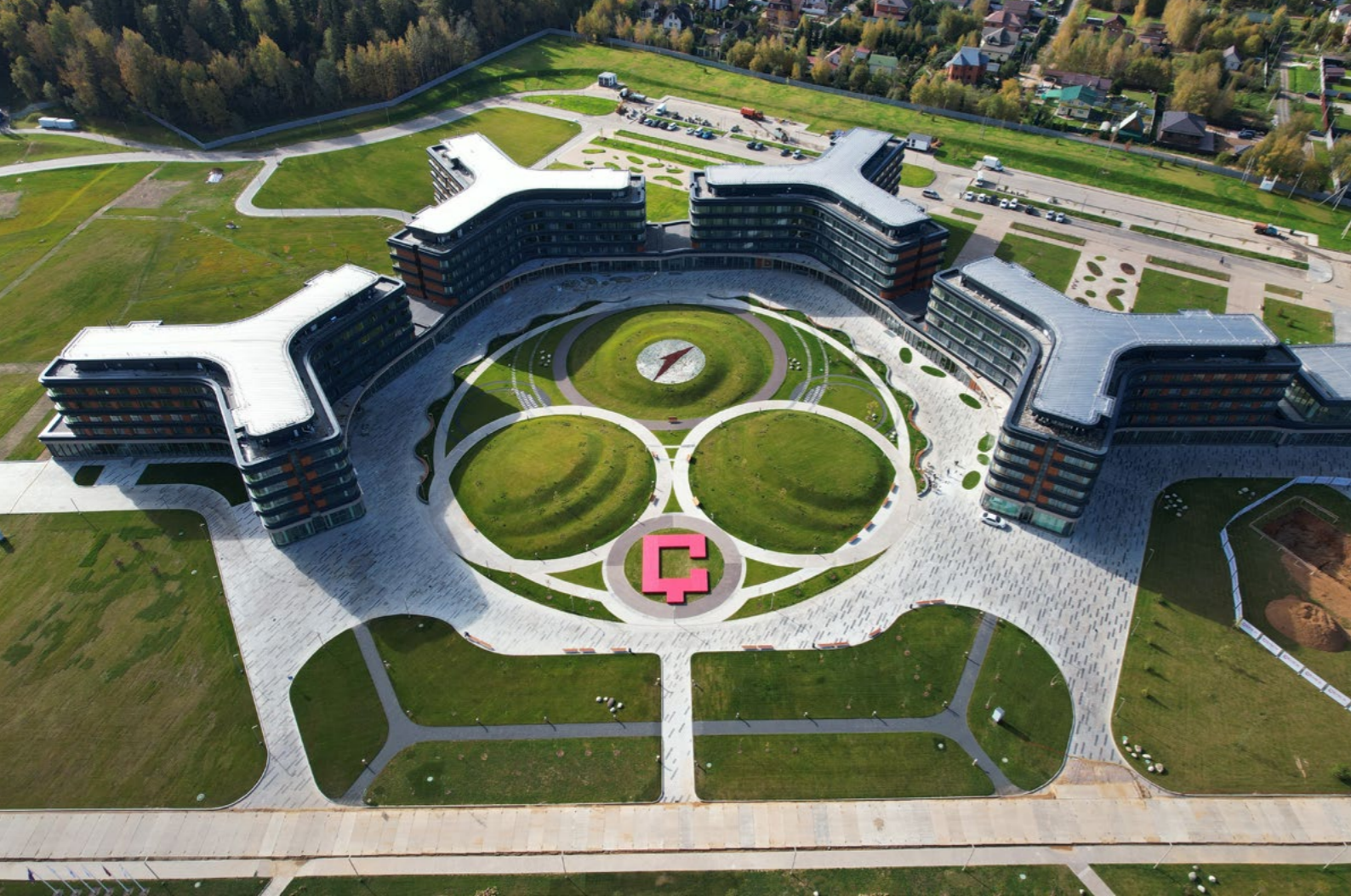
г. Москва, ул. Автозаводская, вл. 23, стр. 91

Многофункциональный комплекс состоящий из двух офисных башен. Проект является частью современного делового кластера «Парк Легенд», реализуемого в рамках реновации территории ЗИЛ на юге Москвы.

Светопрозрачные витражные конструкции, система Alutech	28 620 м ²
Декоративные фасадные пилоны	7 150 пог. м
Навесной вентилируемый фасад	980 м ²
Огнестойкие витражные конструкции EIW 60	330 м ²







«Мастерская управления «Сенеж»»

г. Солнечногорск, ул. Прибрежная, стр. 2

«Мастерская управления «Сенеж» – современный образовательный центр для лидеров общественных организаций, госслужащих, социальных активистов и волонтеров. Комплекс расположен на берегу озера Сенеж, его площадь составляет свыше 85 га. На территории размещаются пять функциональных зон: северный кампус, южный кампус с главными постройками, набережная, территория форума под открытым небом, лесопарковая зона с павильонами. Силами нашей компании выполнен комплекс проектирования и монтажа оболочек кровель главного корпуса, ресторана и четырех корпусов гостиниц.

Алюминиевая фальцевая кровля RIVERCLACK (Италия)

15 920 м²





«Бизнес-центр DM Tower»

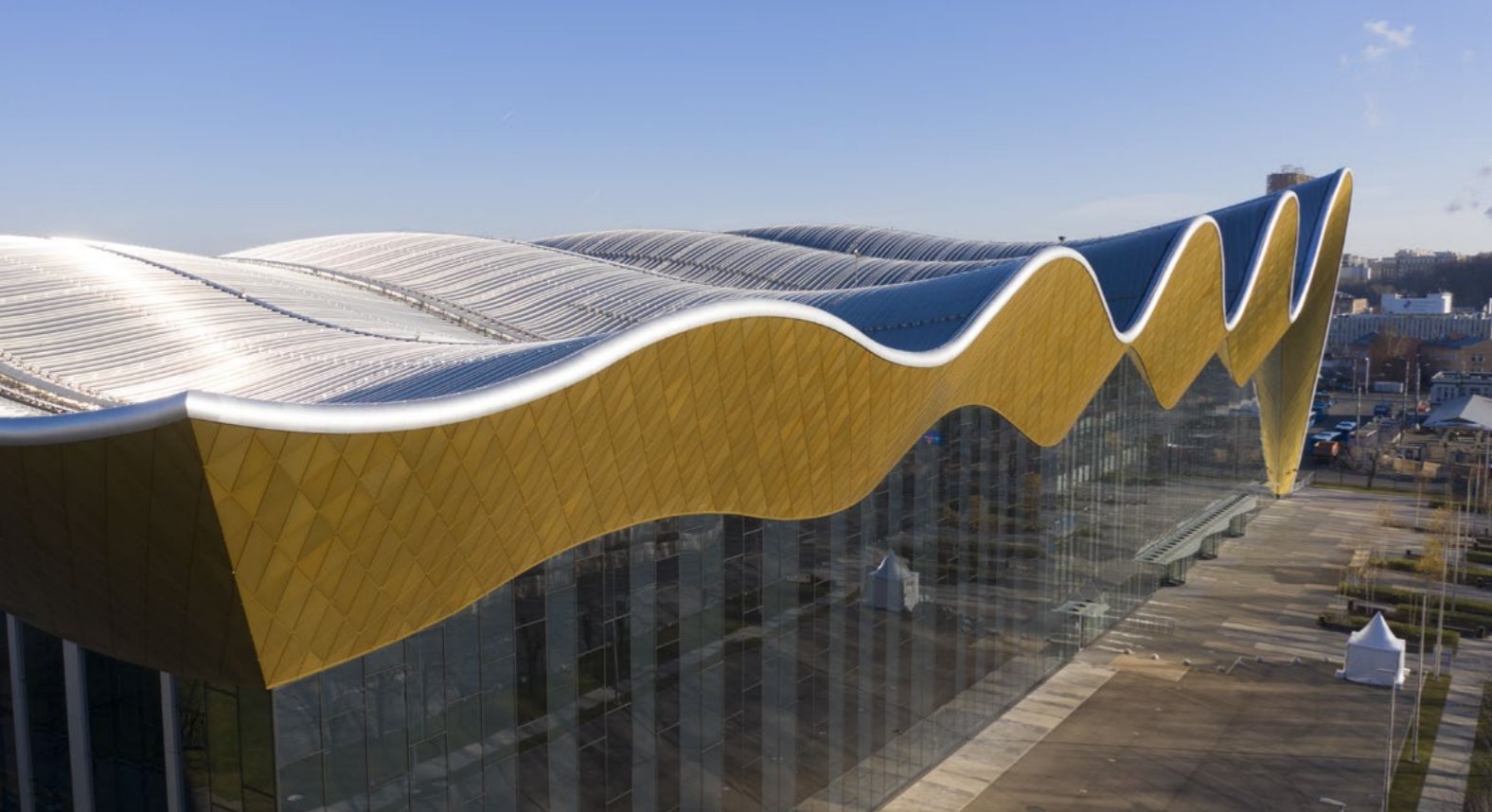
Г. Москва, Новоданиловская набережная, 12

Бизнес-центр DM Tower – современный бизнес-центр класса А, в Даниловском районе на набережной Москвы-реки.

Нашей компанией выполнен комплекс работ по проектированию и устройству светопрозрачных фасадов первого этажа здания и ресторана 18-го этажа, наружных подвесных потолков, фасадных вентиляционных решеток первого этажа.

Светопрозрачные витражные, дверные конструкции Alutech	2 000 м ²
Подвесные потолки, перфорированные кассеты	500 м ²
Фасадные вентиляционные решетки	250 м ²
Автоматическая револьверная дверь ASSA ABLOY UniTirn	





Центр Художественной Гимнастики на территории Олимпийского комплекса «Лужники»

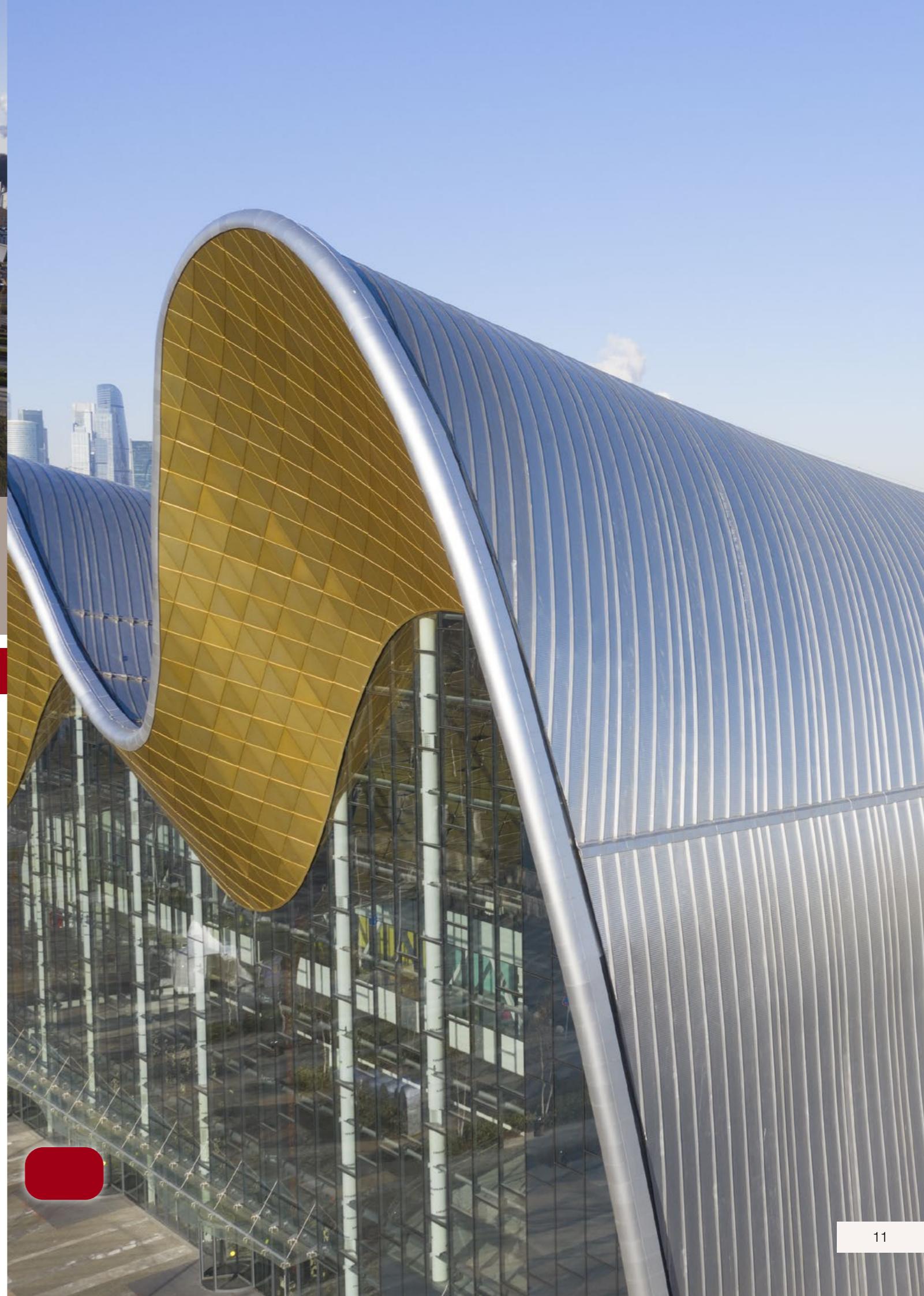
г. Москва, ул. Лужники, вл. 24

Силами компании ООО «ДСФ Инжиниринг» и ООО «Риверклак» был выполнен полный комплекс проектирования оболочки кровли, включая математическую модель криволинейной поверхности кровли.

Специально для данного проекта была разработана уникальная система формообразующих металлоконструкций, соединивших прямолинейные несущие фермы с кровельным пирогом криволинейной формы. Формообразование обеспечивают гнутые профили и более 46 000 индивидуальных регулируемых кронштейнов.

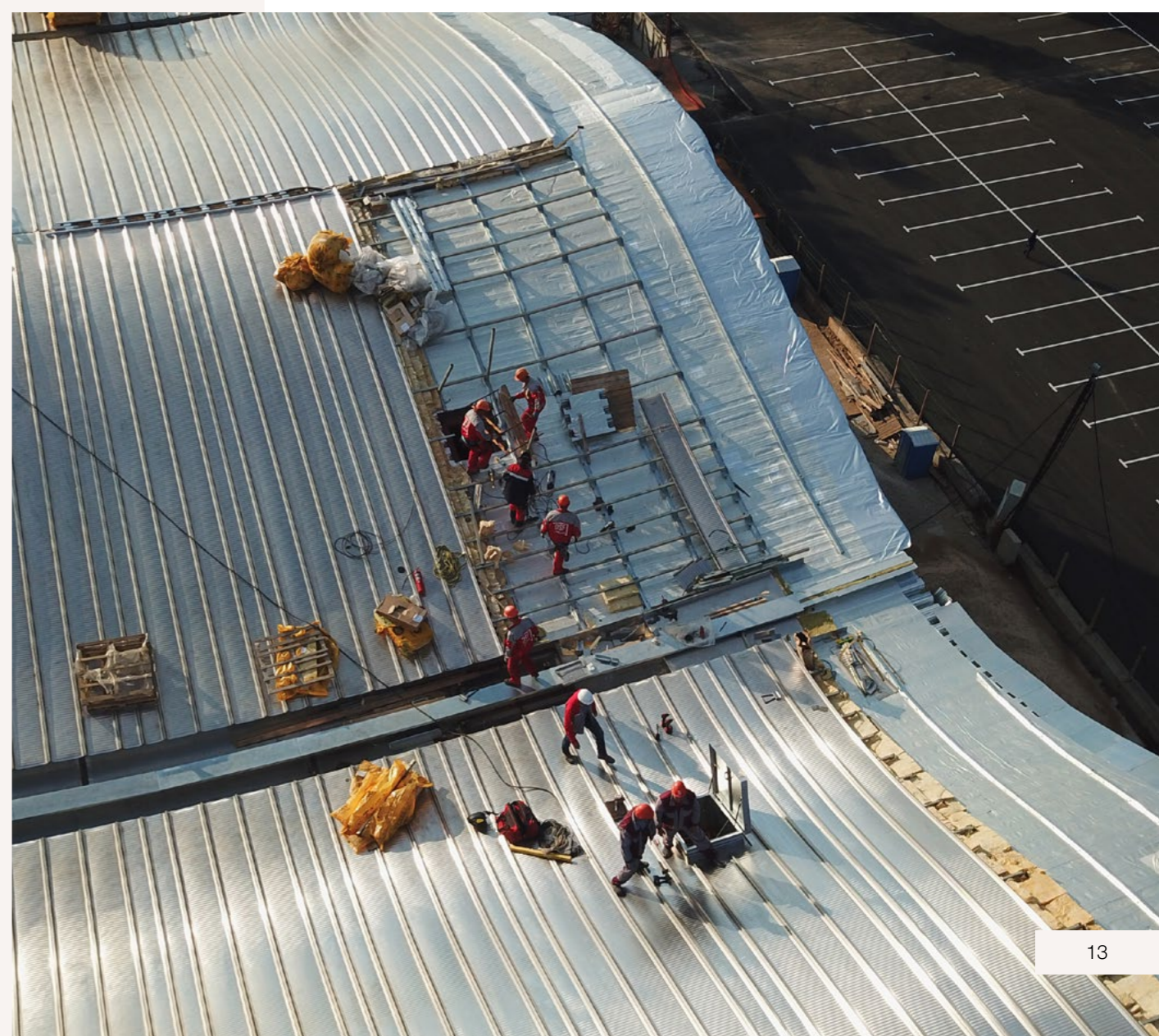
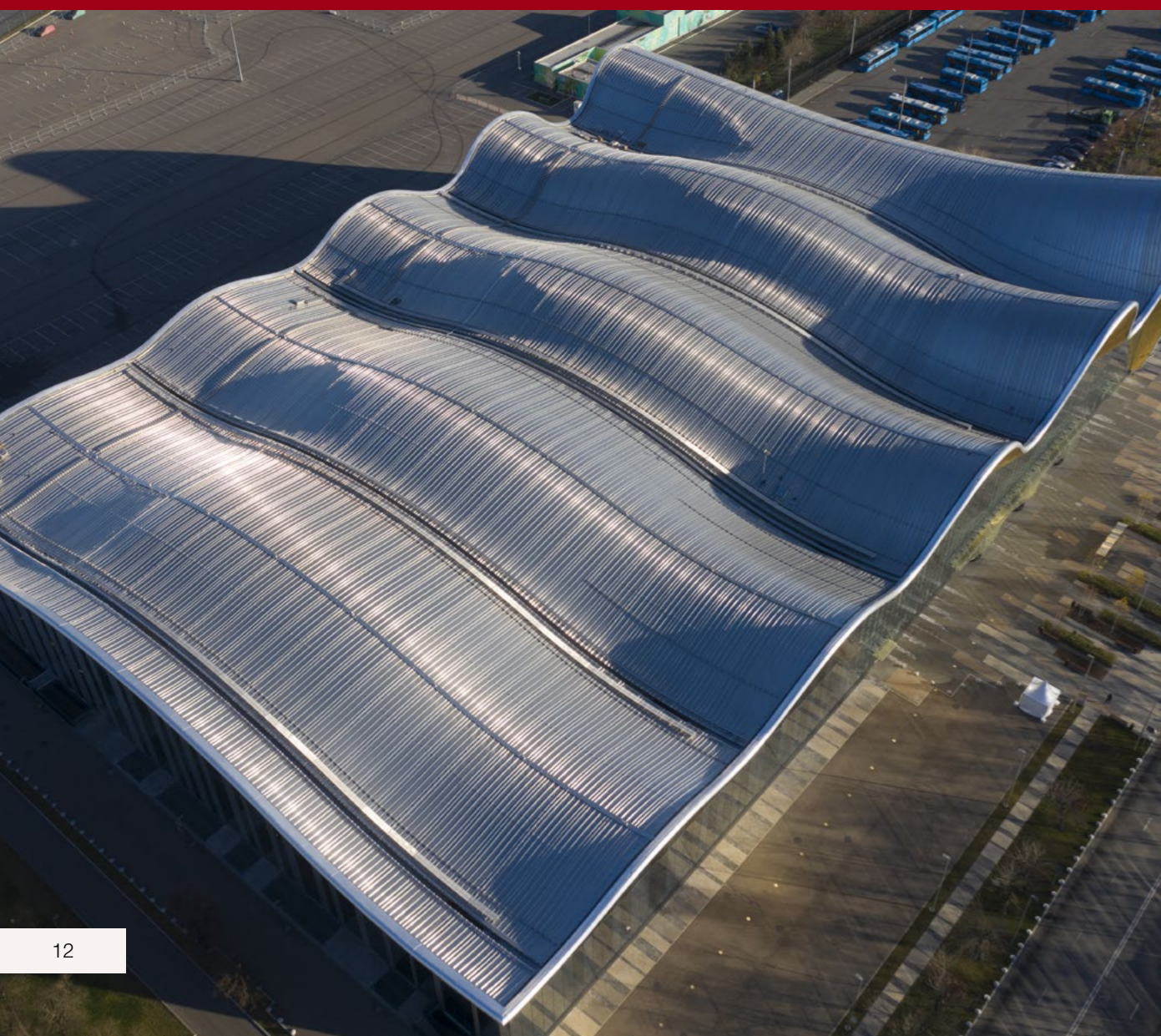
На фальцевом покрытии кровли установлены современные системы по обогреву водосборных лотков, молниезащиты и безопасности.

Алюминиевая фальцевая кровля RIVERCIACK (Италия)	15 200 м ²
Формообразующий металл кровли	160 т
Подсистема для сэндвич-панелей (фахверк)	172 т
Стеновые сэндвич-панели Trimo	6 500 м ²





Центр Художественной Гимнастики





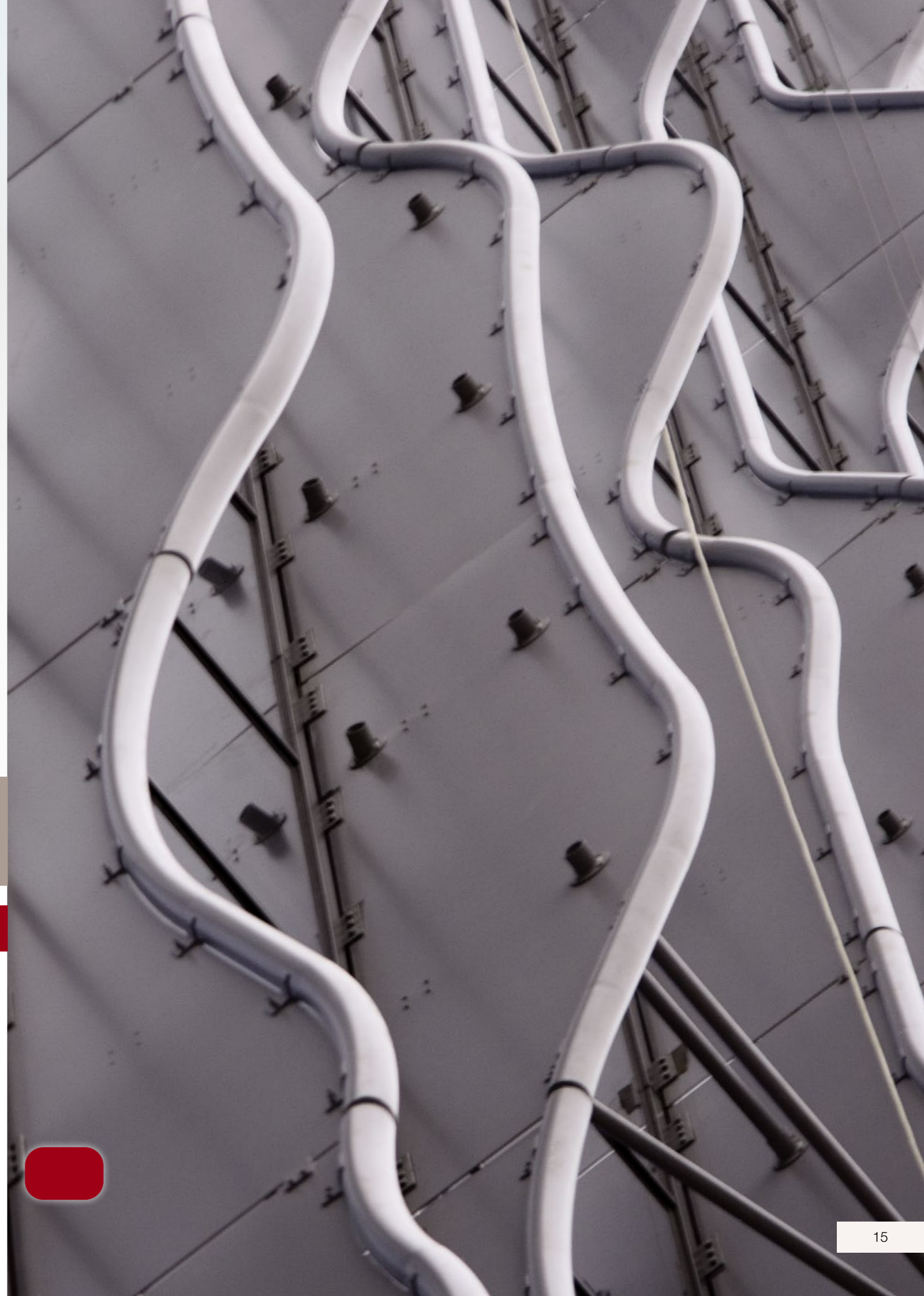
«Административное здание»

г. Москва, 2-й Вышеславцев пер, д. 2 к. 2

На объекте реализована система декоративных ламелей (более 850 индивидуальных форм), придающих фасаду эффект 3-х мерной криволинейной поверхности.

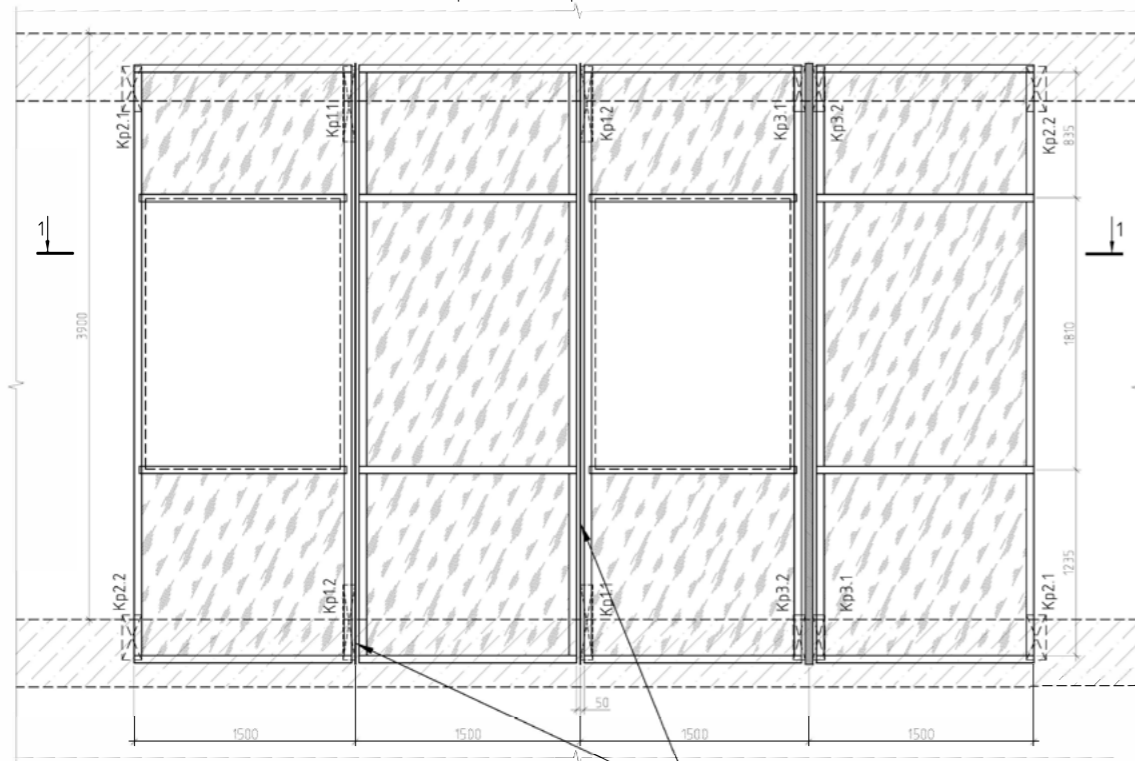
Выполняемые работы:

Светопрозрачные витражные конструкции, система Alutech	4 500 м ²
Фиброцементные фасадные панели TORAY	2 800 м ²
Архитектурные ламели	4 800 м.п.



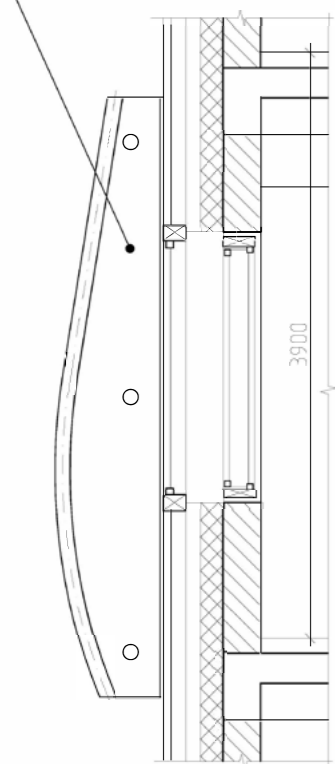
Объект: Административно-лабораторное здание.
 Архитектурный пилон. Тип "Волна-2", цвет: Серебристый.

Фрагмент фасада

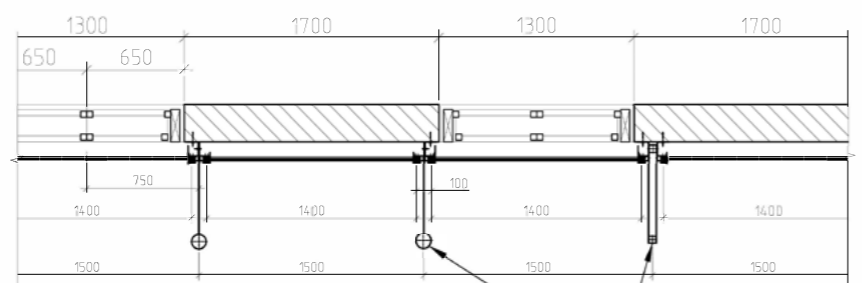


Пилон

Пилоны лекальной формы



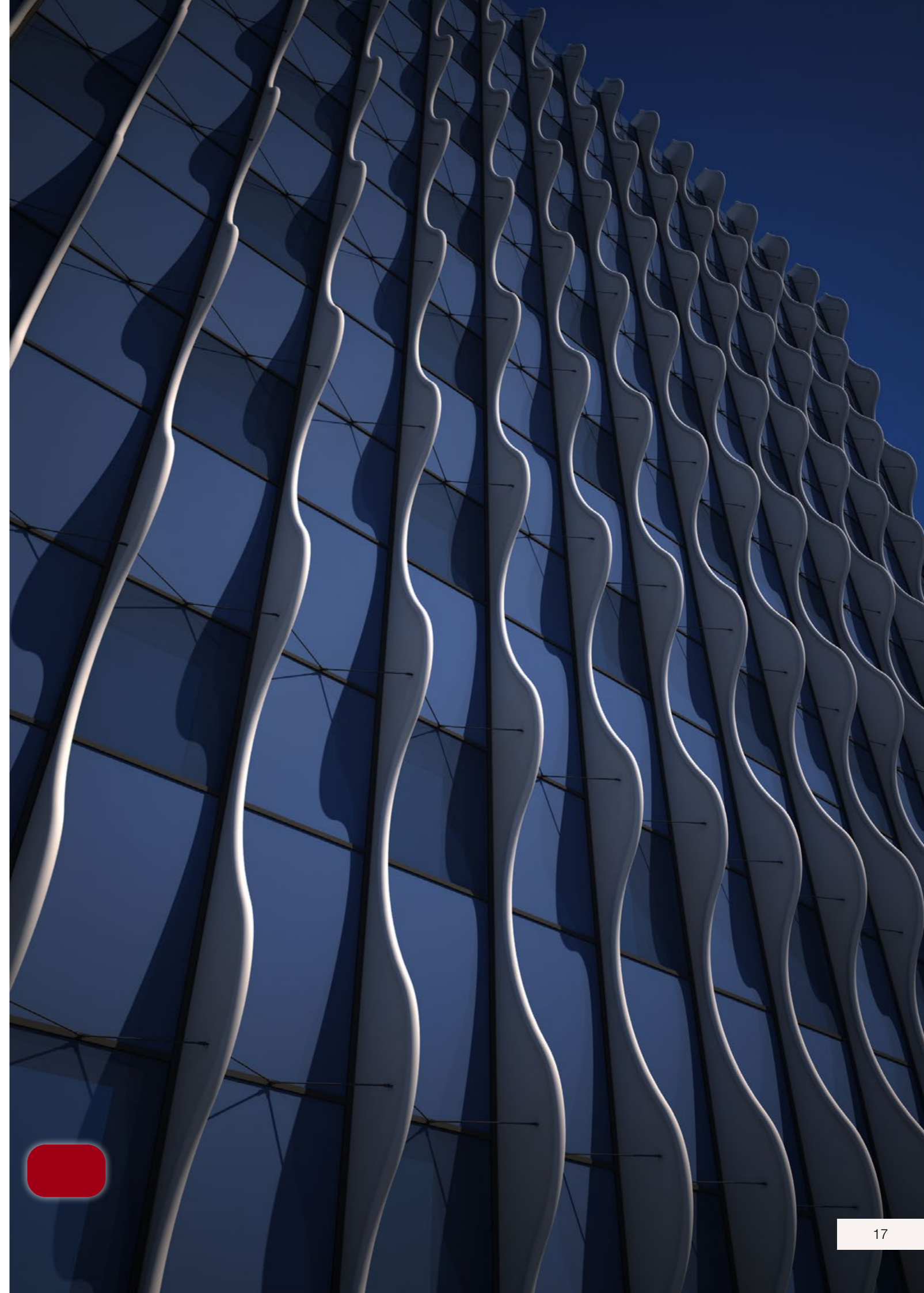
Принципиальный разрез



Пилоны лекальной формы

Фасадные пилоны. Общие сведения:

- количество - 3200 м.пог.;
- тип конструкции - самонесущий, с распорными элементами;
- материал - алюминиевый сплав;
- форма - лекальная;
- длина элемента 3,9 м.;
- средний вес 1 элемента - 315 кг.;
- откос от стены - 200-950 мм;
- внешний декоративный элемент - бокс 150x50 мм, RAL 9006.





«Инжиниринговый центр FANUC»

г. Москва, Территория инновационного центра «Сколково»

Здание центра Научно-исследовательских и опытно-конструкторских работ компании FANUC. FANUC Россия уже более 16 лет работает на российском рынке, реализуя проекты в области автоматизации и роботизации производства в автомобилестроительной, железнодорожной, электротехнической, мебельной, пищевой и других секторах экономики.

Выполняемые работы:

Светопрозрачные витражные конструкции, система Alutech	1 850 м ²
Зенитный фонарь, система Alutech	150 м ²
Облицовка цоколя, керамогранит	150 м ²





Центр НИОКР ООО «СИБУР ИННОВАЦИИ»

г. Москва, Территория инновационного центра «Сколково»

Технологический центр компании «Сибур». На его площадке тестируют и разрабатывают новые материалы и современные решения, изготавливают тестовые образцы для испытаний. На российском рынке компания «Сибур» является лидером по производству полипропилена и полиэтилена.

Светопрозрачные витражные, оконные и дверные конструкции Schuco	3 850 м ²
Мембранная кровля	4 000 м ²
Стеновые сэндвич-панели Trimo	1 200 м ²
Подсистема для сэндвич-панелей и витражей (фахверк)	16 т
Наружные пожарные эвакуационные лестницы/вентиляционные решетки	4 шт./25 м ²





Многофункциональный выставочный центр «Минводы ЭКСПО»

Ставропольский край, Минераловодский район,
х. Красный Пахарь, ул. Автомобильная

Многофункциональный выставочный центр в Кавказских Минеральных Водах «Минводы ЭКСПО» — крупнейший выставочный комплекс юга России, расположенный в уникальной курортно-туристической зоне, в непосредственной близости от Международного Аэропорта «Минеральные Воды».

Объемно-пространственная композиция здания решена в виде единого бионического объема. Криволинейная волнообразная металлическая кровля выполняет роль единой оболочки здания, объединяющей фасад и кровлю.

Светопрозрачные витражные, оконные и дверные конструкции систем Reynaers (Бельгия) CW 50, CS 77	7 950 м ²
Алюминиевая фальцевая кровля	24 000 м ²
Навесной вентилируемый фасад, композитные панели	2 110 м ²
Револьверные двери Boon Edam (Нидерланды)	



Многофункциональный выставочный центр «Минводы ЭКСПО»





Отель Radisson Blu Paradise Resort & Spa, Sochi ★ ★ ★ ★ ★

г. Сочи, Адлерский район, ул. 65 Лет Победы, 50

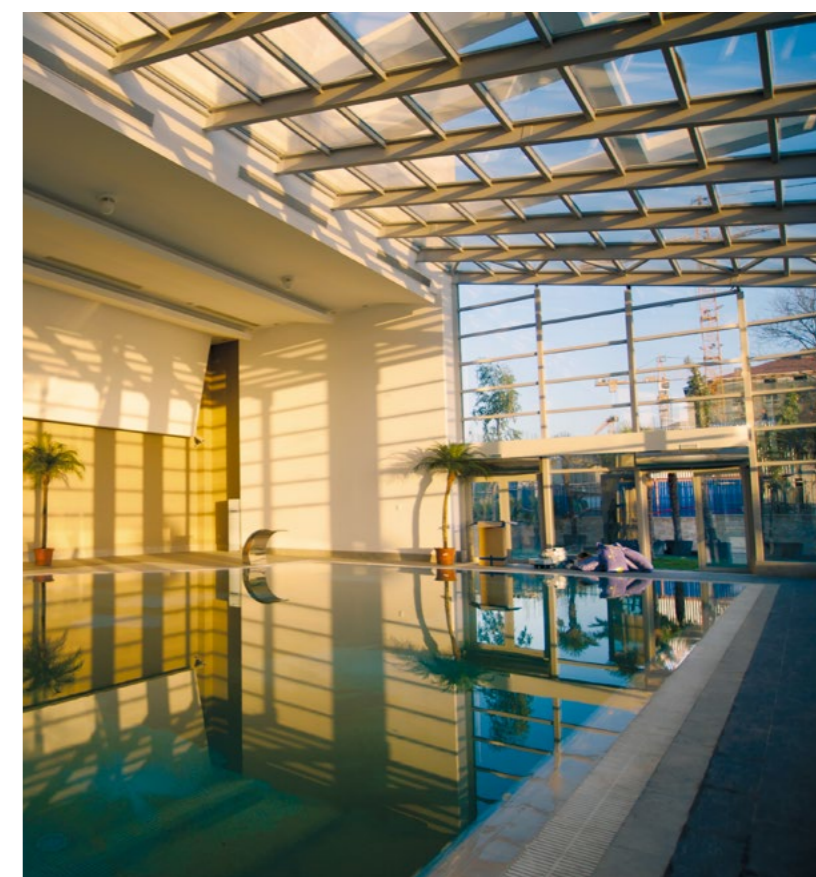
Расположенный всего в нескольких минутах от аэропорта, этот отель на 508 современных номеров находится на береговой линии Черного моря в Имеретинской низменности.

Во время проведения Олимпийских игр «Сочи-2014» отель был местом размещения представителей организаций-спонсоров Олимпиады.

В этом проекте нашей компанией применен комплексный подход к проектированию и созданию внешней оболочки здания. В том числе были выполнены следующие типы фасадов и конструкций:

Подъемно-сдвижные двери, система Reynaers (Бельгия) CP 155-LS	4 450 м ²
Светопрозрачные витражные конструкции, в том числе со структурным остеклением, системы Reynaers(Бельгия) CW 50 и CW 50-SC	3 072 м ²
Оконные и дверные конструкции, система Reynaers (Бельгия) CS 77	440 м ²
Зенитный фонарь, система Raico (Германия)	170 м ²
Навесной вентилируемый фасад, крупноформатный керамогранит	5 760 м ²
Навесной вентилируемый фасад, натуральный камень TAN BROWN	5 000 м ²
Навесной вентилируемый фасад, композитные панели	3 380 м ²
Ограждения балконов, парапетов, межбалконные перегородки	5 770 м ²

В составе стеклопакетов светопрозрачных конструкций применено солнцезащитное стекло SunGuard Solar Light Blue 52 производства компании Guardian.



Отель Radisson Blu Paradise Resort & Spa, Sochi ★ ★ ★ ★ ★





Коттеджный комплекс Radisson Blu Paradise Resort & Spa, Sochi

г. Сочи, Адлерский район

Коттеджный комплекс, расположенный на территории, прилегающей к отелю Radisson Blu Paradise Resort & Spa Sochi, состоит из шести коттеджей и одной виллы.

Подъемно-сдвижные двери, система Reynaers (Бельгия) CP 155-LS	350 м ²
Светопрозрачные витражные конструкции, система Reynaers (Бельгия) CW 50	500 м ²
Оконные и дверные конструкции, система Reynaers (Бельгия) CS 77	200 м ²
Самонесущие цельностеклянные ограждения	550 м.п.
Фасад с натуральным камнем	1 765 м ²
Навесной вентилируемый фасад, композитные панели	3 150 м ²
Навесной вентилируемый фасад, керамическая доска	1 030 м ²



Гостиничный комплекс «Дружба»

г. Геленджик, ул. Мира, 23

Гостиничный комплекс расположен в городской черте курортной зоны. Он находится прямо на берегу бухты — одной из красивейших достопримечательностей Геленджика, в чистейшем парке, состоящем преимущественно из пицундской сосны.

Комплекс включает в себя курортную гостиницу и медицинский центр по оказанию лечебных и профилактических услуг.

Подъемно-сдвижные двери, система Reynaers (Бельгия) CP 155-LS	1 300 м ²
Светопрозрачные оконные и дверные конструкции, система Reynaers (Бельгия) CS 77	170 м ²
Светопрозрачные витражные конструкции, система Alutech (Беларусь) ALT-F50	3 350 м ²
Зенитные фонари, система Schueco (Германия) АОС 50 по стальным конструкциям	160 м ²
Навесной вентилируемый фасад, фиброцементные панели Nichiha	1 250 м ²
Штукатурный фасад	2 100 м ²
Навесной вентилируемый фасад, композитные панели	3 380 м ²
Ограждения балконов	660 м ²
Револьверные двери Boon Edam (Нидерланды)	





ДАНИЛОВСКИЙ
КЛИНИКА

Гостиничный комплекс «Дружба»



Физкультурно-оздоровительный комплекс с бассейном

Московская область, Ленинский район,
поселок Совхоз им. Ленина

Проект примечателен тем, что в нем применена уникальная для России алюминиевая фальцевая кровля RIVERCLACK с трехцветным покрытием PVDF.

В этом проекте, как и при строительстве расположенной рядом общеобразовательной школы, нами применен комплексный подход к созданию современного архитектурного облика здания.

Алюминиевая фальцевая кровля RIVERCLACK (Италия)	2 700 м ²
Светопрозрачные витражные конструкции, система Reynaers (Бельгия) CW 50	2 100 м ²
Зенитные фонари, система Schueco (Германия) AOC 50 по основанию из деревянного клееного бруса	165 м ²
Навесной вентилируемый фасад, алюминиевые панели	950 м ²



Отель Radisson Blu Resort & Congress Centre, Sochi ★ ★ ★ ★ ★

г. Сочи, Адлерский район, ул. Голубая, 1А

Отель расположен на побережье «Русской Ривьеры» в окружении живописных Кавказских гор и Черного моря, в городе Сочи — самом посещаемом курорте России.

Во время проведения Олимпийских игр «Сочи-2014» этот отель был местом размещения Международного олимпийского комитета.

Подъемно-сдвижные двери, профильная система Reynaers (Бельгия) CP 155-LS	5 120 м ²
Светопрозрачные витражные конструкции, в том числе со структурным остеклением, системы Reynaers (Бельгия) CW 50 и CW 50-SC	3 610 м ²
Оконные и дверные конструкции, система Reynaers (Бельгия) CS 77	360 м ²
Зенитный фонарь и светопрозрачная кровля бассейна, система Raico (Германия)	800 м ²
Навесной вентилируемый фасад, керамогранит	5 150 м ²
Фасад с натуральным камнем	6 580 м ²
Навесной вентилируемый фасад, композитные панели	8 860 м ²
Ограждения балконов, парапетов, межбалконные перегородки	4 030 м ²

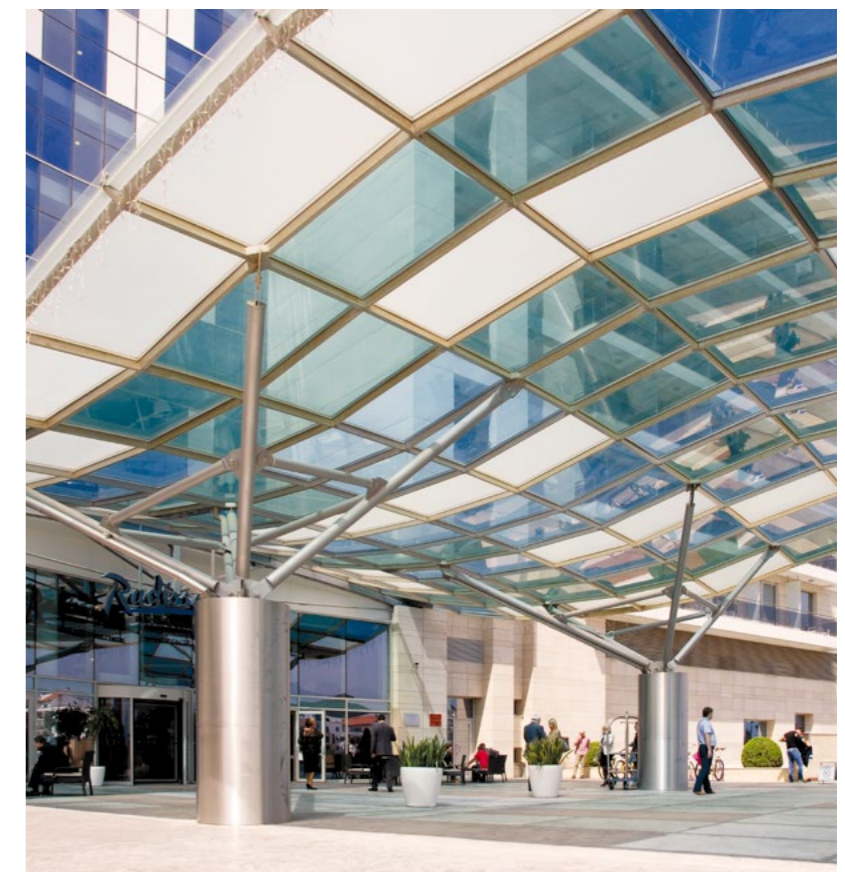
В составе стеклопакетов светопрозрачных конструкций применено multifunctionальное стекло SunGuard HP Neutral 50/32 производства компании Guardian.



Отель Radisson Blu Resort & Congress Centre, Sochi



Отель Radisson Blu Resort & Congress Centre, Sochi ★★★★★





Логистический центр ICEBERG Almaty

Республика Казахстан, г. Алматы, ул. Березинского, 17Б

Современный складской комплекс и логистический центр ICEBERG Almaty — самый крупный логистический центр с морозильным складом класса «А» в Центральной Азии.

Светопрозрачные витражные конструкции со структурным остеклением, система Reynaers (Бельгия) CW 50-SC, оконные конструкции со скрытыми створками Reynaers CS 77-HV, дверные конструкции Reynaers CS 77

1 150 м²

Навесной вентилируемый фасад, композитные панели

1 460 м²



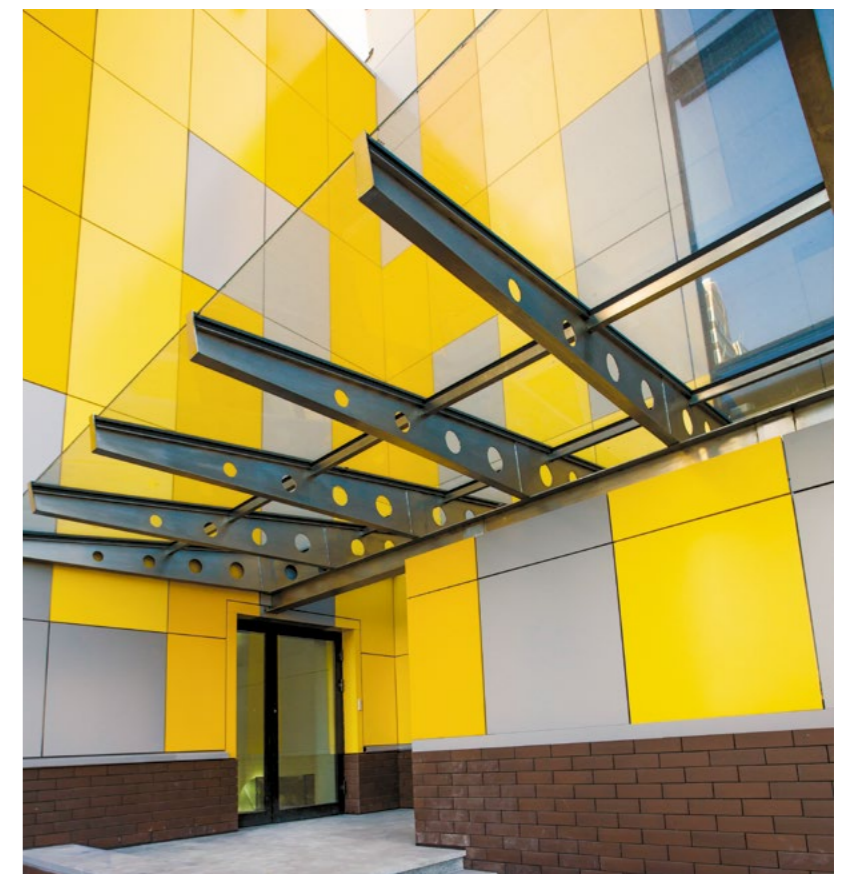
Общеобразовательная школа на 550 учащихся

Московская область, Ленинский район,
поселок Совхоз им. Ленина

Новая школа в поселке Совхоз им. Ленина стала филиалом московского центра образования №548 «Царицыно», одного из лидеров в рейтинге лучших школ Москвы. На объекте реализована идея комплексного подхода к созданию современного архитектурного фасада и интерьера здания.

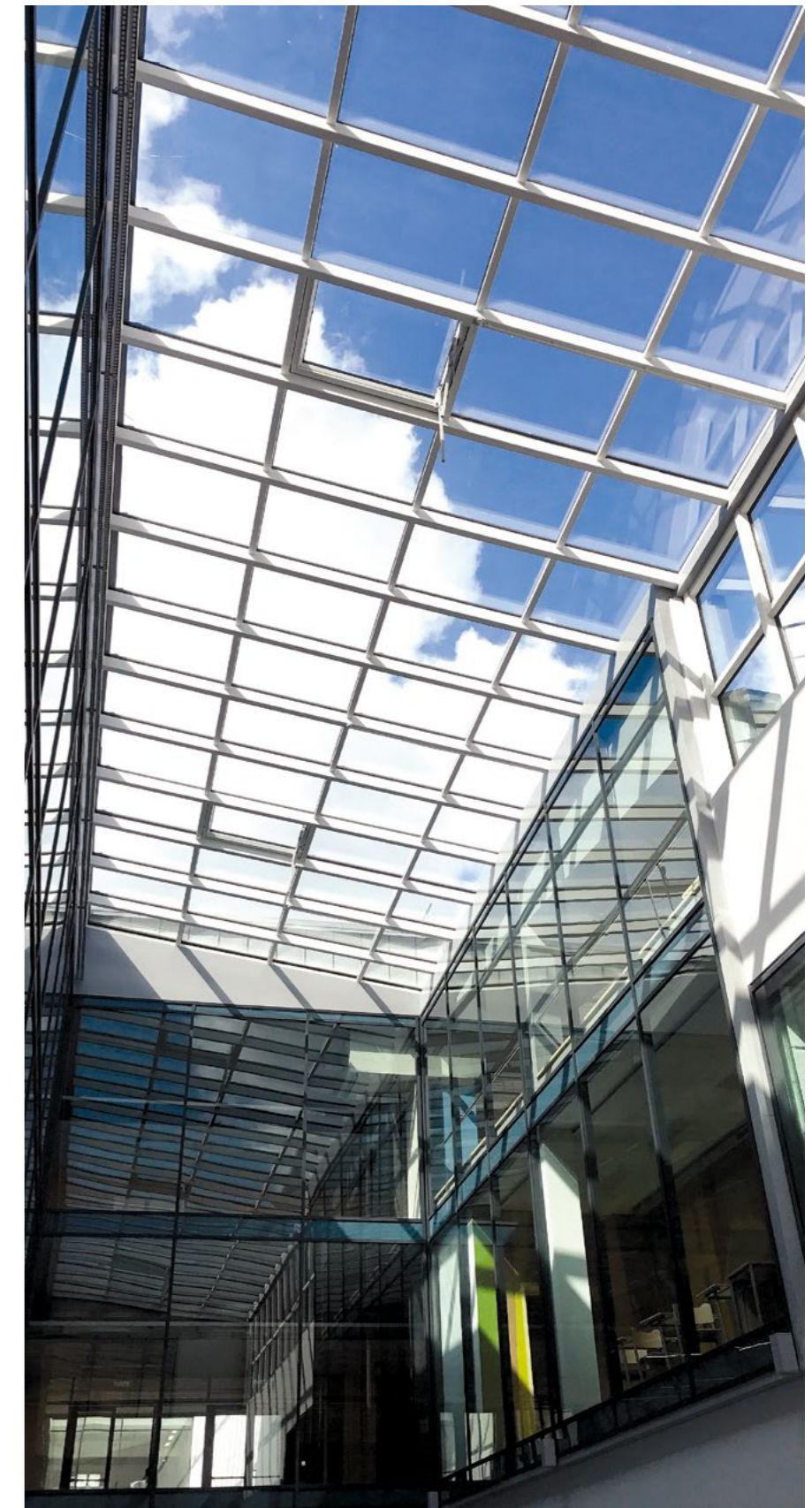
В составе стеклопакетов светопрозрачных конструкций применено multifunctionальное стекло SunGuard Neutral 60/40 производства компании Guardian.

Светопрозрачные витражные конструкции, система Reynaers (Бельгия) CW 50	4 700 м ²
Оконные и дверные конструкции, система Reynaers (Бельгия) CS 77	260 м ²
Зенитные фонари, система Schueco (Германия) AOC 50 по стальным конструкциям	890 м ²
Зенитные фонари, система Schueco (Германия) AOC 50 по основанию из деревянного клееного бруса	610 м ²
Огнестойкие внутренние и наружные витражные, оконные и дверные конструкции	640 м ²
Навесной вентилируемый фасад, композитные панели	3 550 м ²
Навесной вентилируемый фасад, клинкерная плитка	1 600 м ²



Общеобразовательная школа в поселке Совхоз им. Ленина





Общеобразовательная школа в поселке Совхоз им. Ленина





Kempinski Grand Hotel Gelendzhik

г. Геленджик, ул. Революционная, 53

Отель расположен в уникальном месте – на самом краю Толстого мыса Геленджикской бухты, в двух минутах ходьбы от собственного пляжа и знаменитой набережной.

В этом проекте нами выполнен комплекс работ по проектированию и устройству светопрозрачных фасадов стилобатной части здания отеля, бунгало, коттеджей, конгресс-центра и SPA-центра.

Светопрозрачные витражные конструкции, система Schueco (Германия) FW 50+

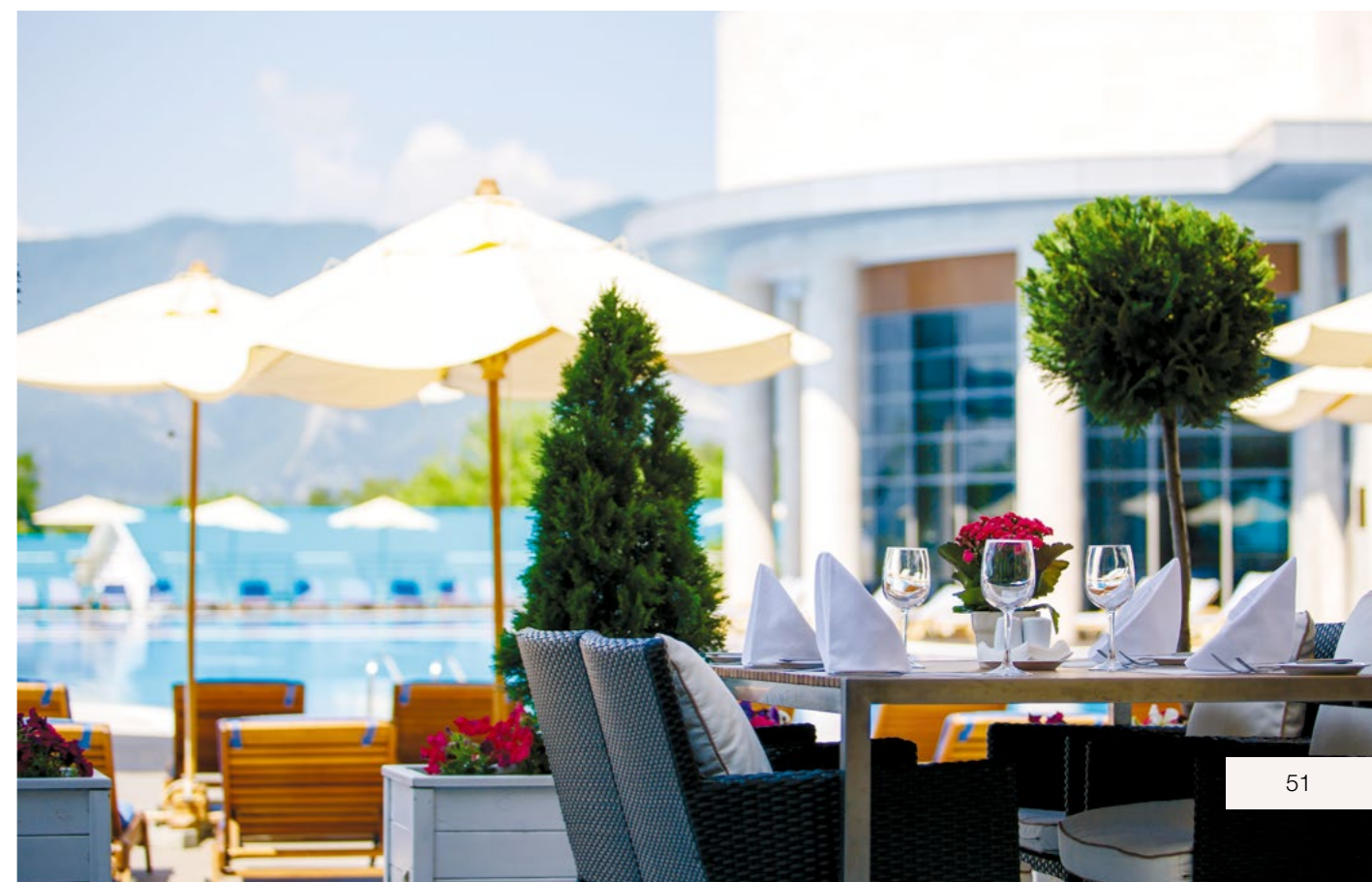
Оконные конструкции, система Schueco (Германия) AWS 60

Раздвижные оконные конструкции, система Schueco (Германия) ASS 32

Панорамные сдвижные двери, система Schueco (Германия) ASS 52

Револьверная дверь Boop Edam (Нидерланды)

Общая площадь светопрозрачных конструкций - 6 500 м².





Kempinski Grand Hotel Gelendzhik





Жилой квартал «Римский»

Московская область, Ленинский район, поселок Развилка

Жилой квартал «Римский» — современный квартал с изящными фасадами в стиле классического европейского пригорода по мотивам итальянской архитектуры.

Оконные и раздвижные балконные конструкции Alutech C43 и ALT100	3 560 м ²
Оконные конструкции Alutech W62	700 м ²
Дверные конструкции Alutech W62	290 м ²

