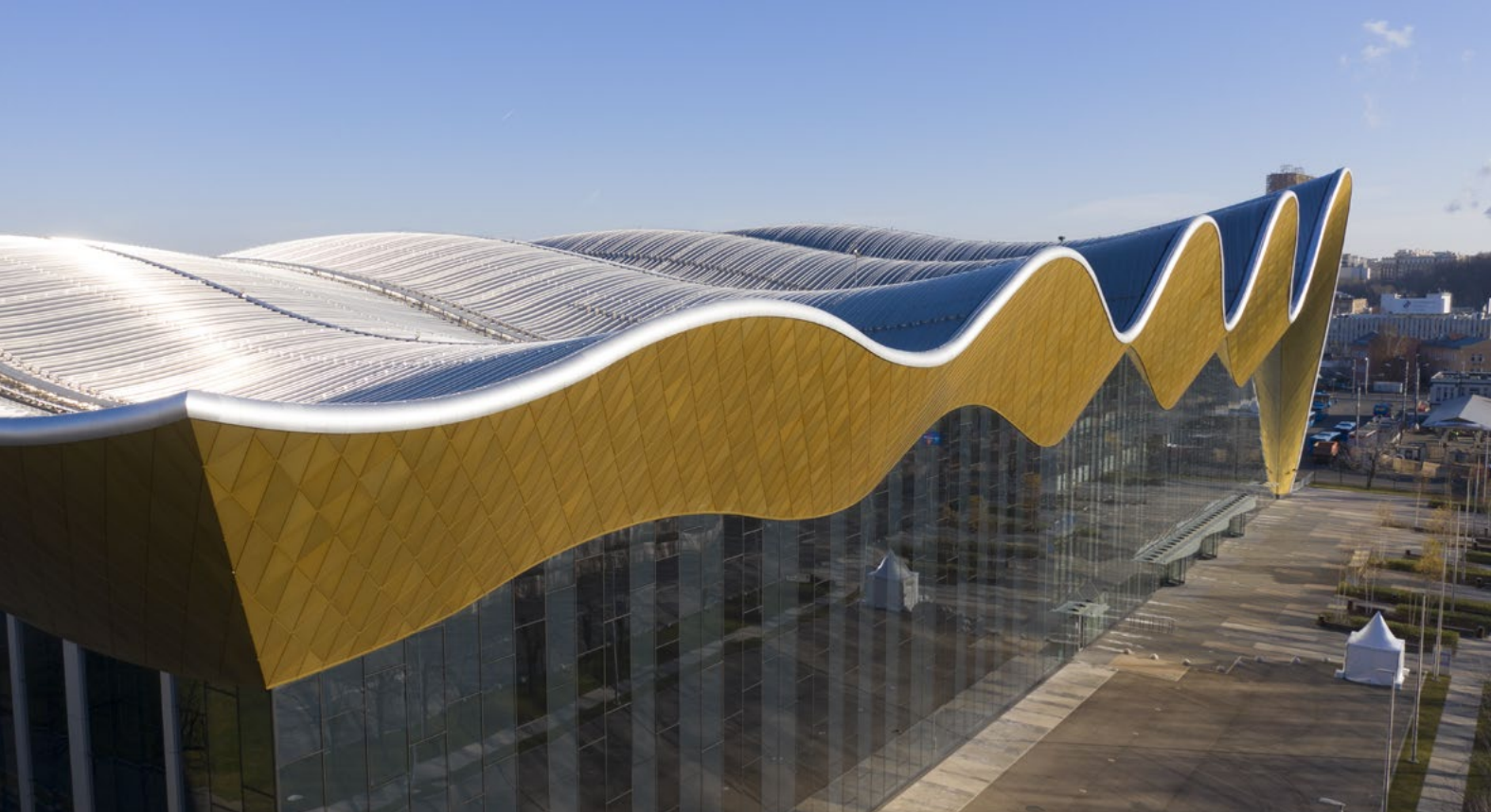




2023





Центр Художественной Гимнастики на территории Олимпийского комплекса «Лужники»

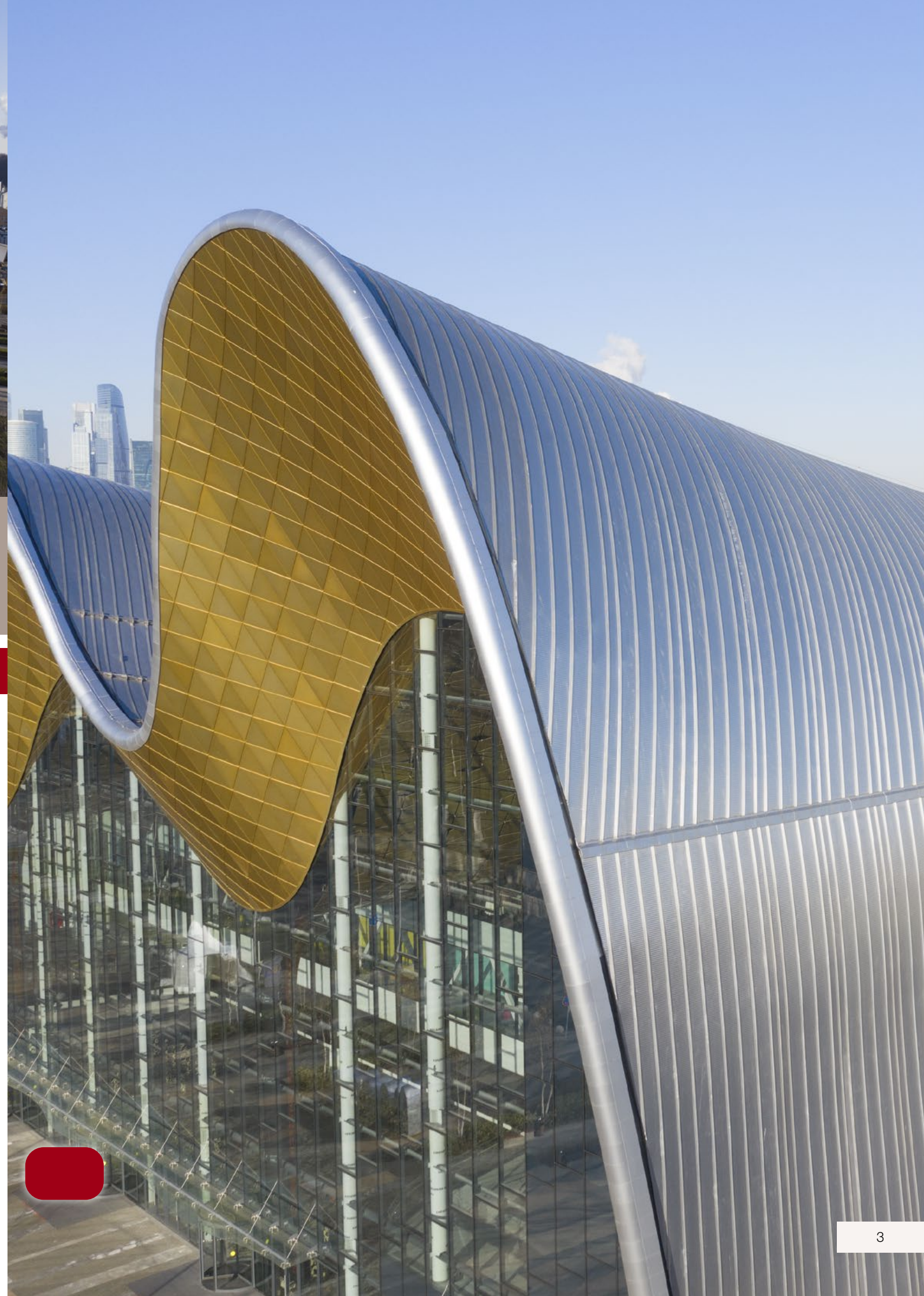
г. Москва, ул. Лужники, вл. 24

Силами компании ООО «ДСФ Инжиниринг» и ООО «Риверклак» был выполнен полный комплекс проектирования оболочки кровли, включая математическую модель криволинейной поверхности кровли.

Специально для данного проекта была разработана уникальная система формообразующих металлоконструкций, соединивших прямолинейные несущие фермы с кровельным пирогом криволинейной формы. Формообразование обеспечивают гнутые профили и более 46 000 индивидуальных регулируемых кронштейнов.

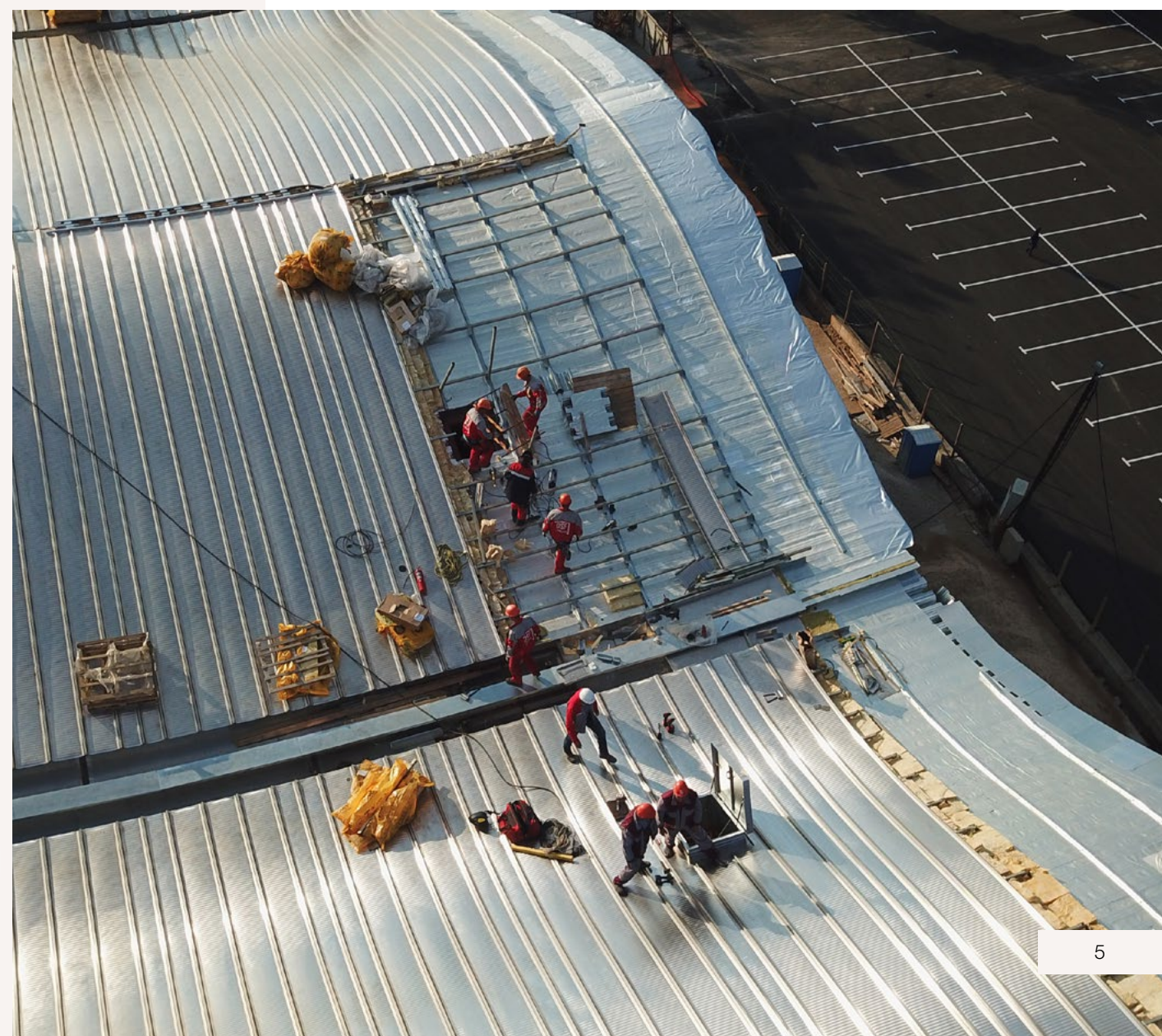
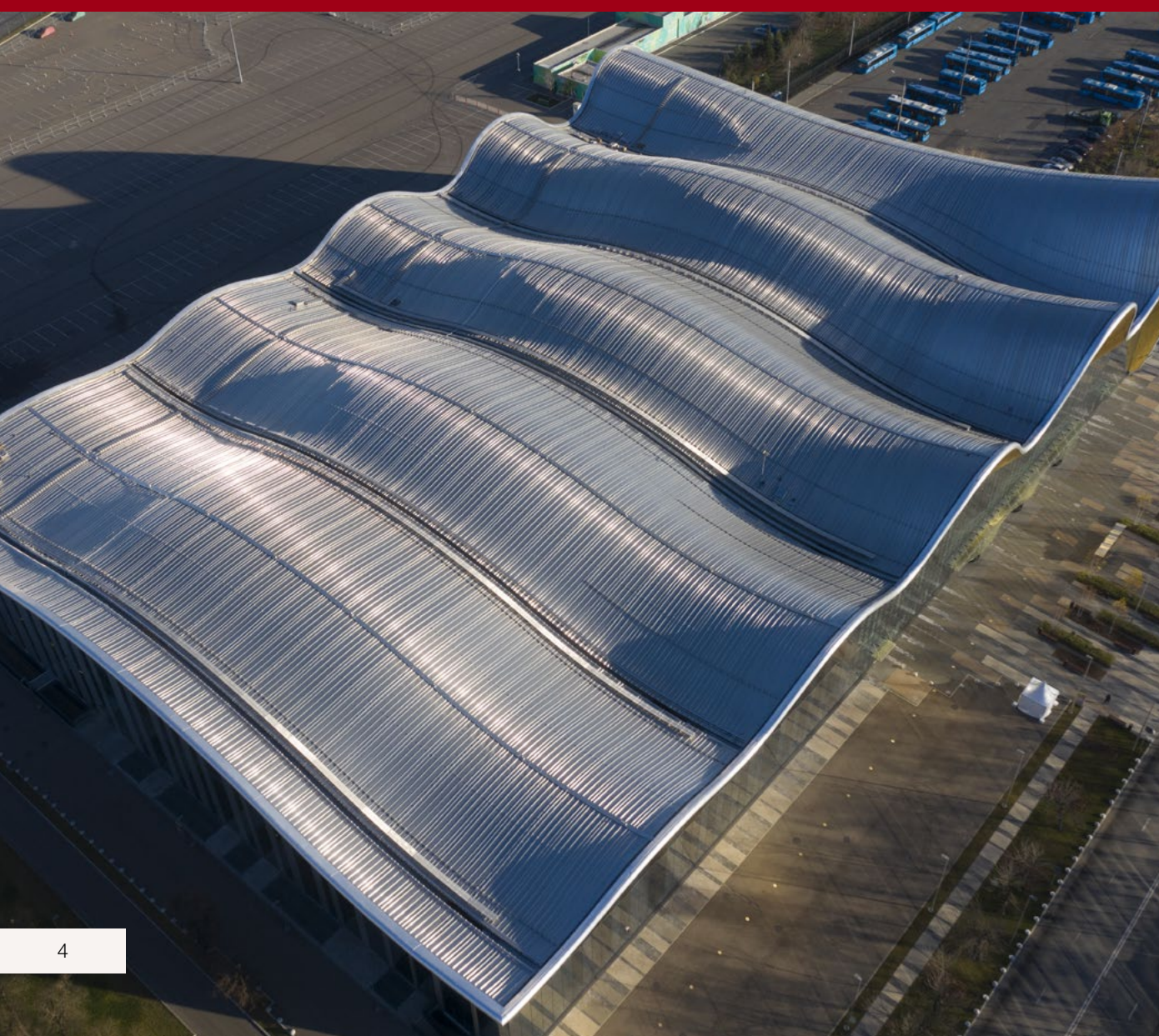
На фальцевом покрытии кровли установлены современные системы по обогреву водосборных лотков, молниезащиты и безопасности.

Алюминиевая фальцевая кровля RIVERCIACK (Италия)	15 200 м ²
Формообразующий металл кровли	160 т
Подсистема для сэндвич-панелей (фахверк)	172 т
Стеновые сэндвич-панели Trimo	6 500 м ²





Центр Художественной Гимнастики





«Многофункциональный комплекс»

г. Москва, ул. Автозаводская, вл. 23, стр. 91

Многофункциональный комплекс состоящий из двух офисных башен. Проект является частью современного делового кластера «Парк Легенд», реализуемого в рамках реновации территории ЗИЛ на юге Москвы.

Выполняемые работы:

Светопрзрачные витражные конструкции, система Alutech	28 620 м²
Декоративные фасадные пилоны	7 150 пог. м
Навесной вентилируемый фасад	980 м²
Огнестойкие витражные конструкции EIW 60	330 м²







«Инжиниринговый центр FANUC»

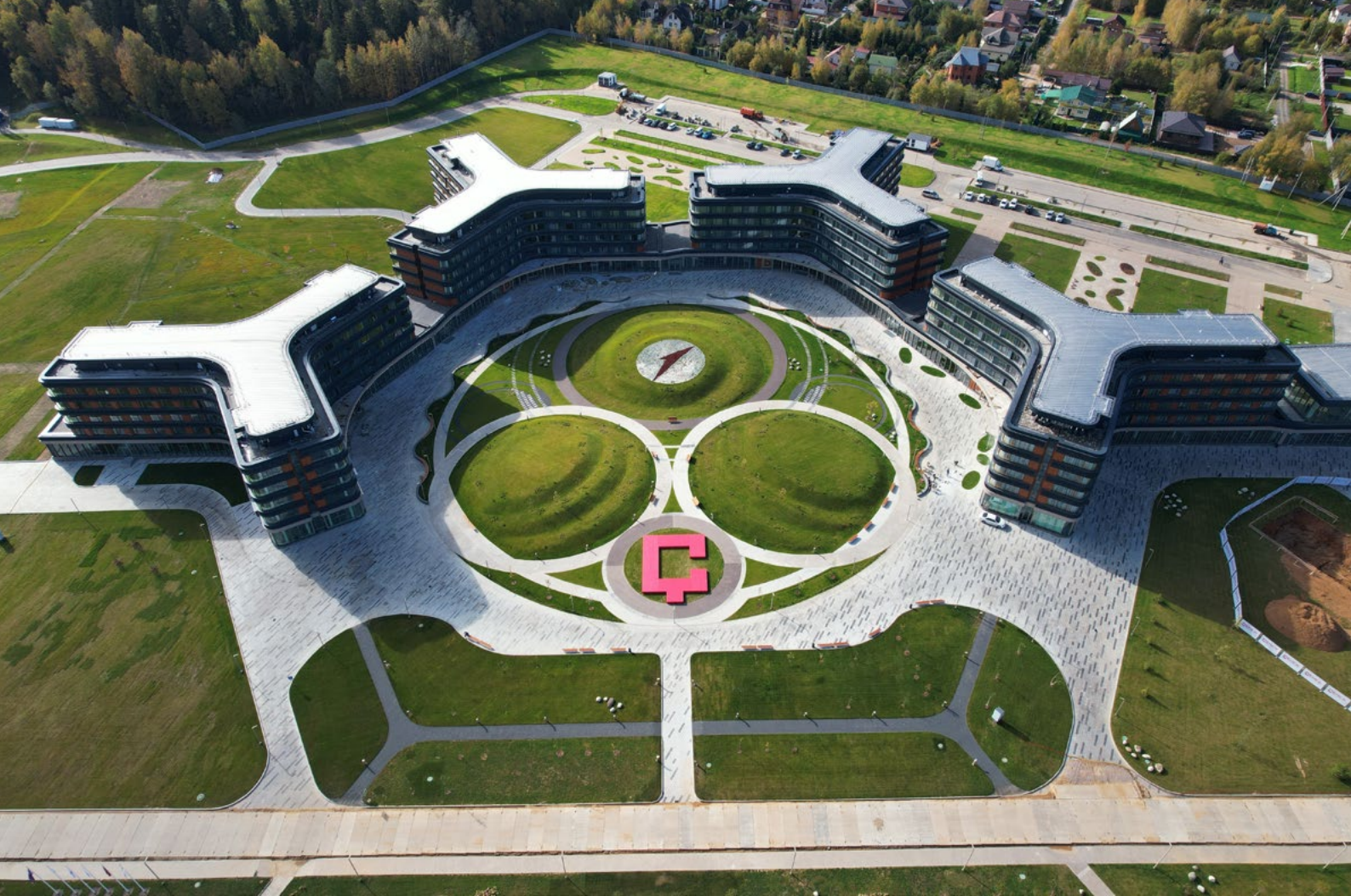
г. Москва, Территория инновационного центра «Сколково»

Здание центра Научно-исследовательских и опытно-конструкторских работ компании FANUC. FANUC Россия уже более 16 лет работает на российском рынке, реализуя проекты в области автоматизации и роботизации производства в автомобилестроительной, железнодорожной, электротехнической, мебельной, пищевой и других секторах экономики.

Выполняемые работы:

Светопрозрачные витражные конструкции, система Alutech	1 850 м²
Зенитный фонарь, система Alutech	150 м²
Облицовка цоколя, керамогранит	150 м²





«Мастерская управления «Сенеж»

г. Солнечногорск, ул. Прибрежная, стр. 2

«Мастерская управления «Сенеж» – современный образовательный центр для лидеров общественных организаций, госслужащих, социальных активистов и волонтеров. Комплекс расположен на берегу озера Сенеж, его площадь составляет свыше 85 га. На территории размещаются пять функциональных зон: северный кампус, южный кампус с главными постройками, набережная, территория форума под открытым небом, лесопарковая зона с павильонами. Силами нашей компании выполнен комплекс проектирования и монтажа оболочек кровель главного корпуса, ресторана и четырех корпусов гостиниц.

Выполняемые работы:

Алюминиевая фальцевая кровля RIVERCLACK (Италия)

15 920 м²





«Административное здание»

г. Москва, 2-й Вышеславцев пер, д. 2 к. 2

На объекте реализована система декоративных ламелей (более 850 индивидуальных форм), придающих фасаду эффект 3-х мерной криволинейной поверхности.

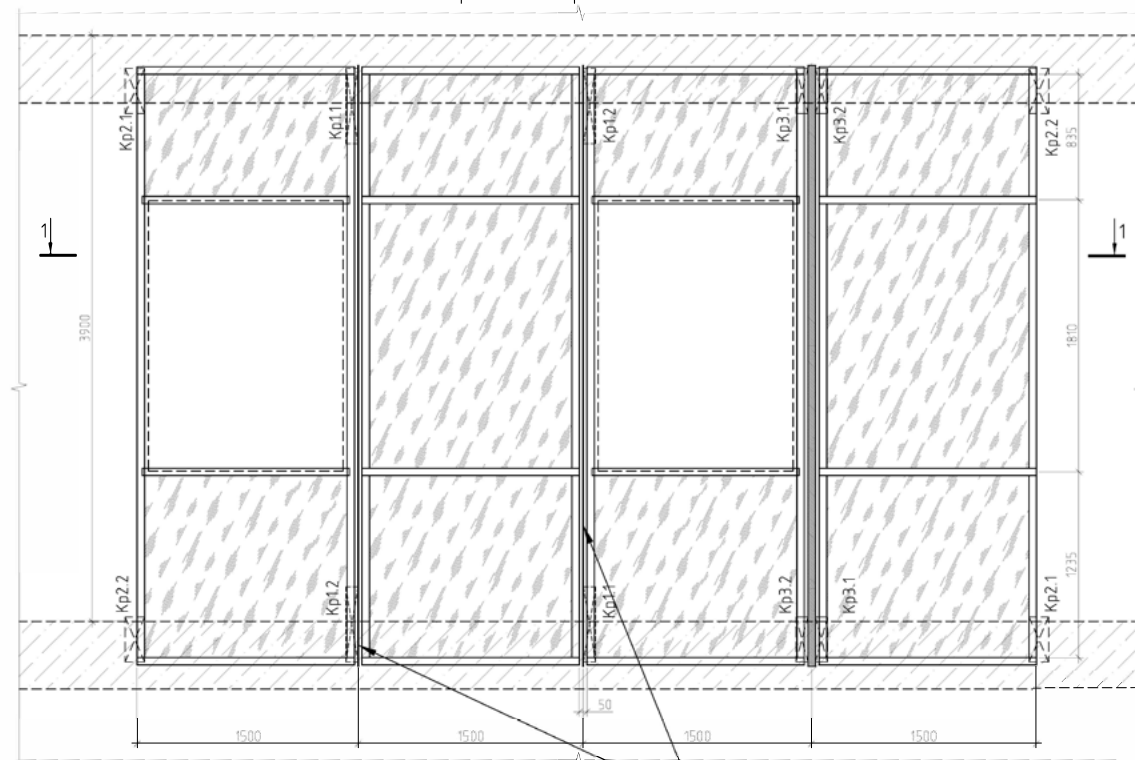
Выполняемые работы:

Светопрзрачные витражные конструкции, система Alutech	4 500 м²
Фиброцементные фасадные панели TORAY	2 800 м²
Архитектурные ламели	4 800 м.п.

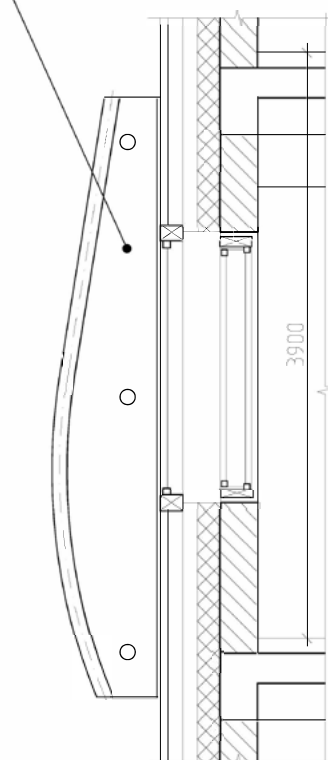


Объект: Административно-лабораторное здание.
Архитектурный пилон. Тип "Волна-2", цвет: Серебристый.

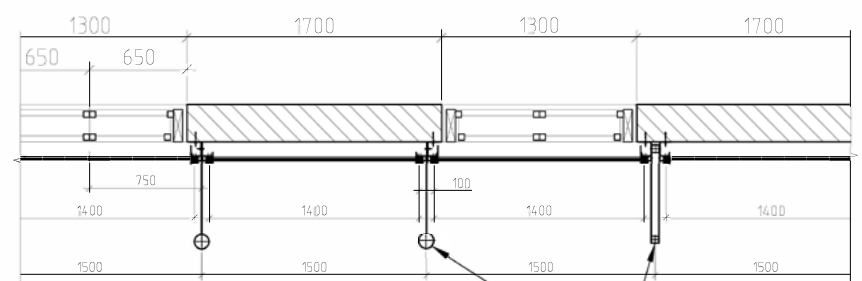
Фрагмент фасада



Пилоны лекальной формы



Принципиальный разрез



Пилоны лекальной формы

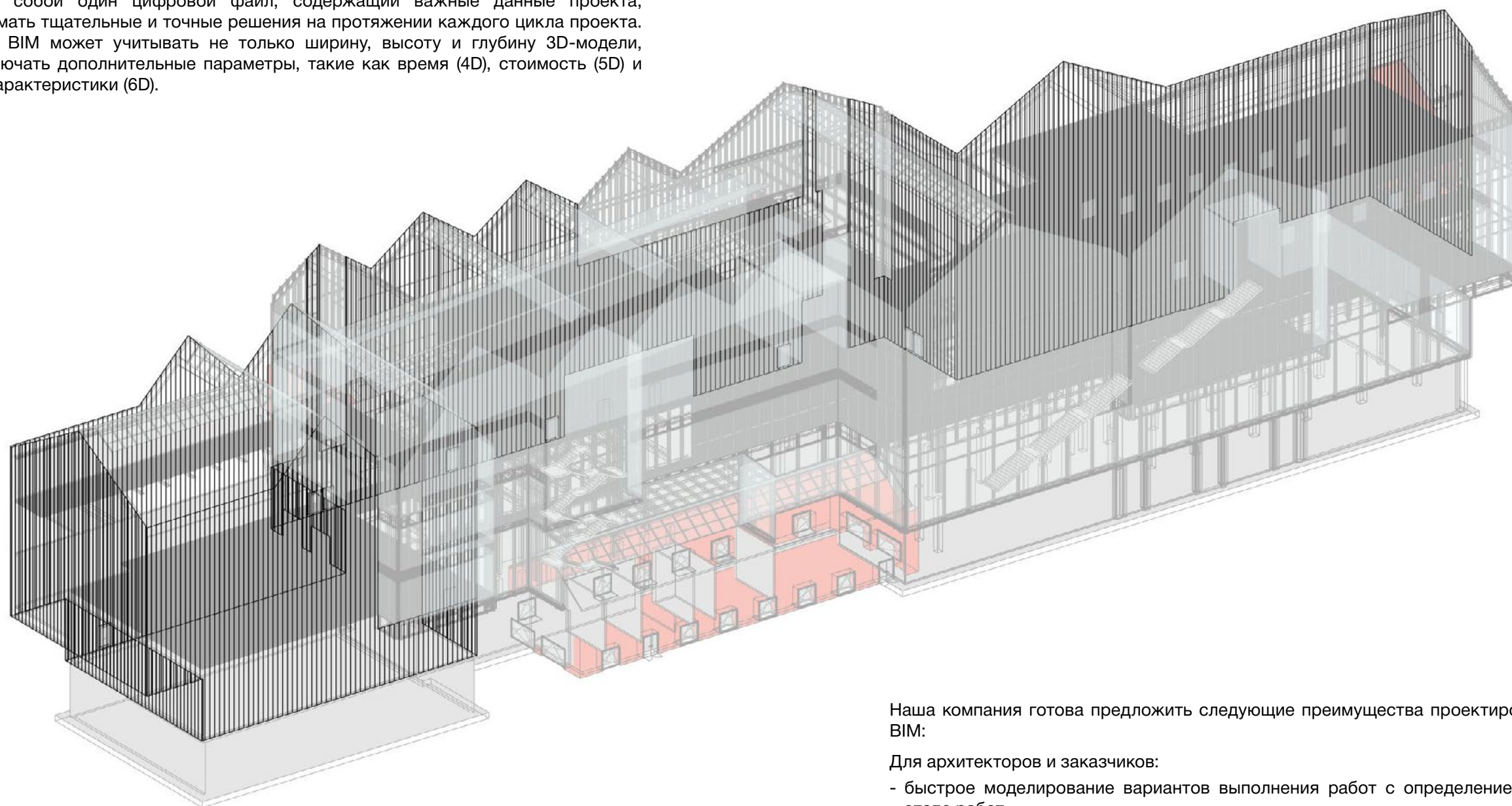
Фасадные пилоны. Общие сведения:

- количество - 3200 м.пог.;
- тип конструкции - самонесущий, с распорными элементами;
- материал - алюминиевый сплав;
- форма - лекальная;
- длина элемента 3.9 м.;
- средний вес 1 элемента - 315 кг.;
- откос от стены - 200-950 мм;
- внешний декоративный элемент - док 150x50 мм, RAL 9006.

BIM

Что такое BIM? - это процесс, который улучшает сотрудничество между архитекторами, дизайнерами, инженерами и специалистами в области строительства, позволяя нескольким командам работать над одной и той же 3D-моделью объекта одновременно. Другими словами, это позволяет этим участникам BIM одновременно выполнять проектирование, планирование и строительство.

Модель 3D BIM, над которой команды работают в процессе проектирования здания, в конечном итоге представляет собой один цифровой файл, содержащий важные данные проекта, позволяющий принимать тщательные и точные решения на протяжении каждого цикла проекта. Примечательно, что BIM может учитывать не только ширину, высоту и глубину 3D-модели, но также может включать дополнительные параметры, такие как время (4D), стоимость (5D) и эксплуатационные характеристики (6D).



Наша компания готова предложить следующие преимущества проектирования в единой среде BIM:

Для архитекторов и заказчиков:

- быстрое моделирование вариантов выполнения работ с определением бюджета на раннем этапе работ
- высокая степень детализации фасадных и кровельных решений, «оболочки» здания в целом
- выявление технических рисков и коллизий на ранних этапах проектирования
- полный комплект документации по всем разделам на дату реализации проекта

Для строителей:

- легкая координация с подрядчиками через общие данные среды BIM
- прямой контроль качества, бюджета и графика
- полный комплект документации по всем разделам на дату реализации проекта
- корректировка разделов проекта в реальном времени



Центр НИОКР ООО «СИБУР ИННОВАЦИИ»

г. Москва, Территория инновационного центра «Сколково»

Технологический центр компании «Сибур». На его площадке тестируют и разрабатывают новые материалы и современные решения, изготавливают тестовые образцы для испытаний. На российском рынке компания «Сибур» является лидером по производству полипропилена и полиэтилена.

Светопрозрачные витражные, оконные и дверные конструкции Schuco	3 850 м ²
Мембранная кровля	4 000 м ²
Стеновые сэндвич-панели Trimo	1 200 м ²
Подсистема для сэндвич-панелей и витражей (фахверк)	16 т
Наружные пожарные эвакуационные лестницы/вентиляционные решетки	4 шт./25 м ²





Многофункциональный выставочный центр «Минводы ЭКСПО»

Ставропольский край, Минераловодский район,
х. Красный Пахарь, ул. Автомобильная

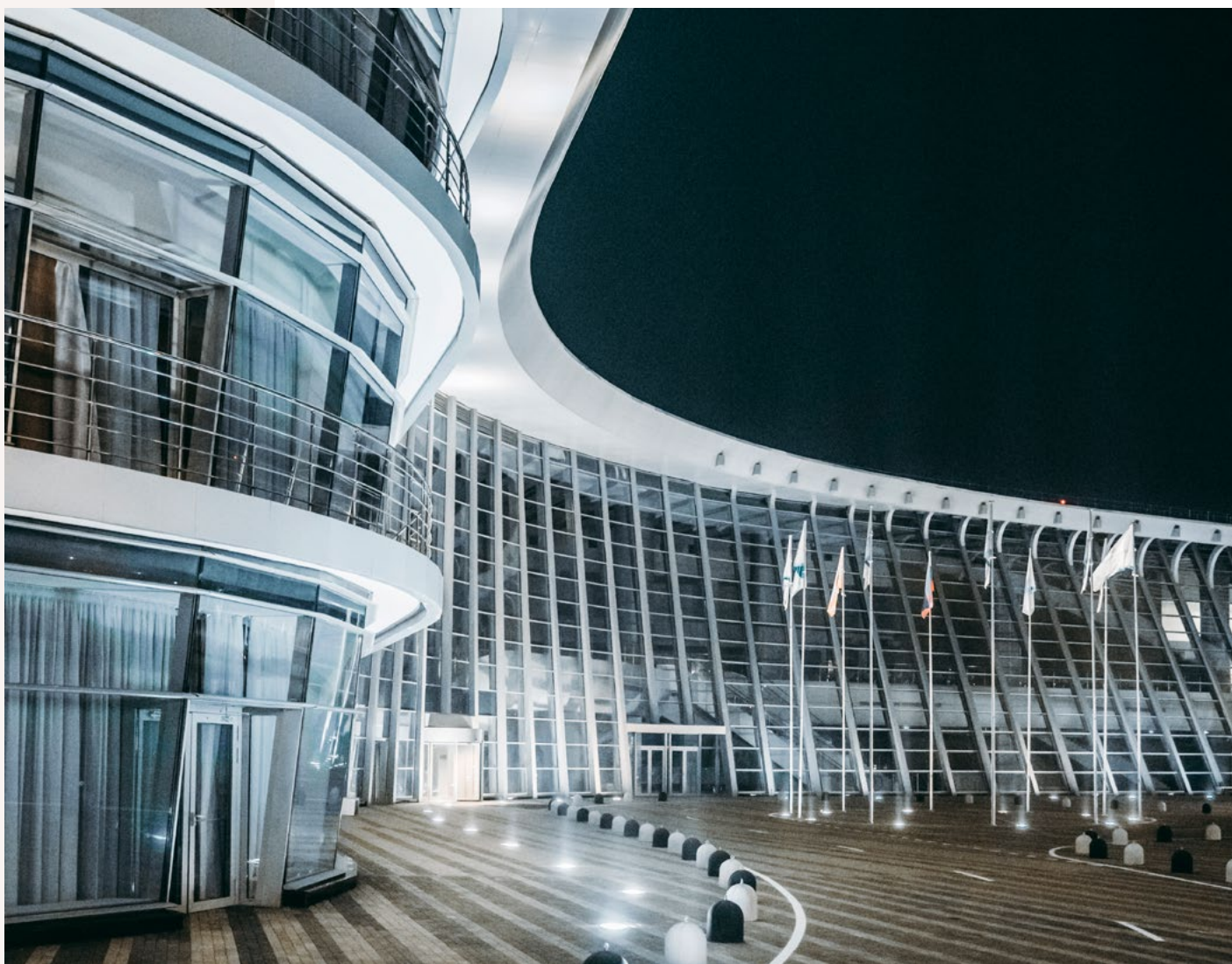
Многофункциональный выставочный центр в Кавказских Минеральных Водах «Минводы ЭКСПО» — крупнейший выставочный комплекс юга России, расположенный в уникальной курортно-туристической зоне, в непосредственной близости от Международного Аэропорта «Минеральные Воды».

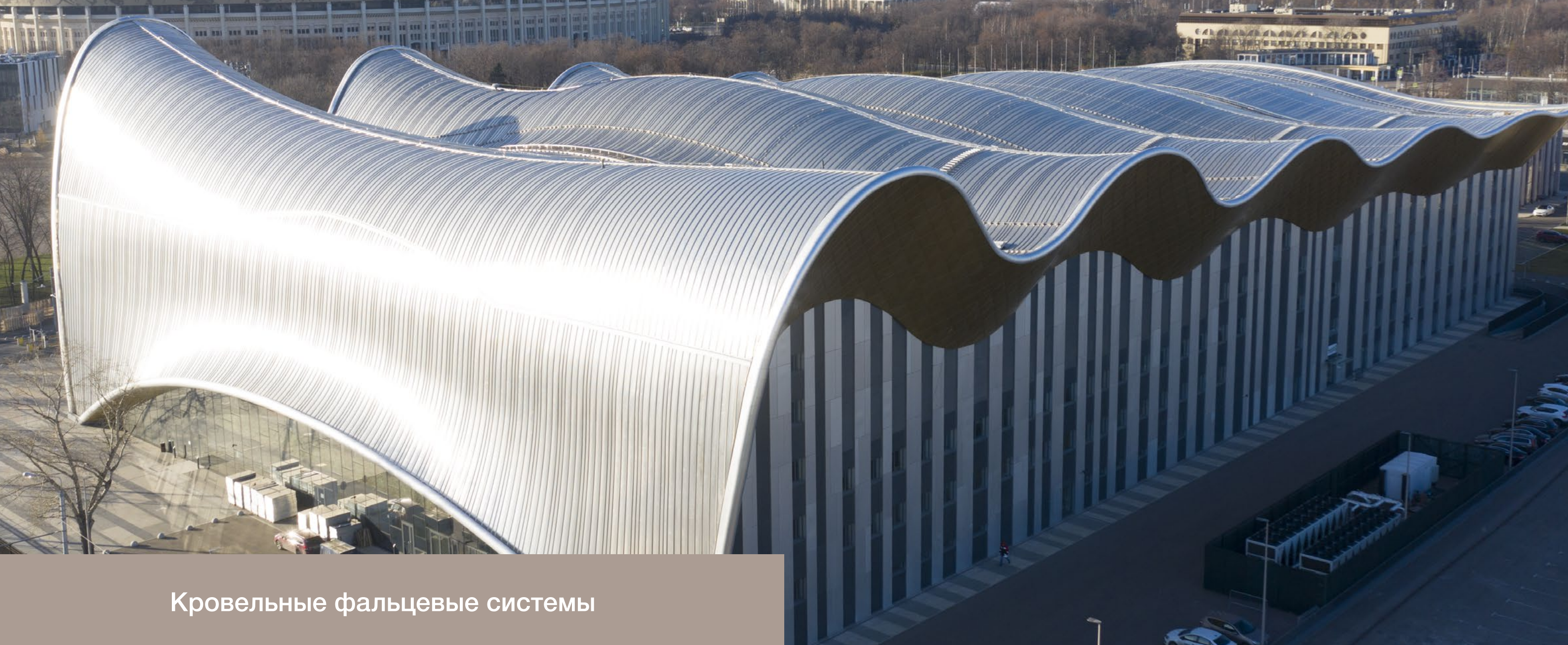
Объемно-пространственная композиция здания решена в виде единого бионического объема. Криволинейная волнообразная металлическая кровля выполняет роль единой оболочки здания, объединяющей фасад и кровлю.

Светопрозрачные витражные, оконные и дверные конструкции систем Reynaers (Бельгия) CW 50, CS 77	7 950 м²
Алюминиевая фальцевая кровля	24 000 м²
Навесной вентилируемый фасад, композитные панели	2 110 м²
Револьверные двери Boon Edam (Нидерланды)	



Многофункциональный выставочный центр «Минводы ЭКСПО»





Кровельные фальцевые системы

Кровельные фальцевые системы — это идеальный вариант для создания кровель со сложными архитектурными формами для зданий, аэропортов, торгово-выставочных центров, спортивных сооружений. Выпуклые, вогнутые, эллиптические и гиперболические скругленные формы предлагают интереснейшие варианты для архитекторов.

ООО «ДСФ Инжиниринг» является сертифицированной монтажной компанией и официальным партнером ведущих европейских поставщиков кровельных фальцевых систем.

Преимущества фальцевых систем:

- Простой монтаж, сокращающий количество рабочих шагов и вероятности ошибок;
- Быстрый монтаж;
- Передовые технологические решения;
- 100% защита от протечек;
- Долговечность, ремонтпригодность.





Отель Radisson Blu Paradise Resort & Spa, Sochi ★ ★ ★ ★ ★

г. Сочи, Адлерский район, ул. 65 Лет Победы, 50

Расположенный всего в нескольких минутах от аэропорта, этот отель на 508 современных номеров находится на береговой линии Черного моря в Имеретинской низменности.

Во время проведения Олимпийских игр «Сочи-2014» отель был местом размещения представителей организаций-спонсоров Олимпиады.

В этом проекте нашей компанией применен комплексный подход к проектированию и созданию внешней оболочки здания. В том числе были выполнены следующие типы фасадов и конструкций:

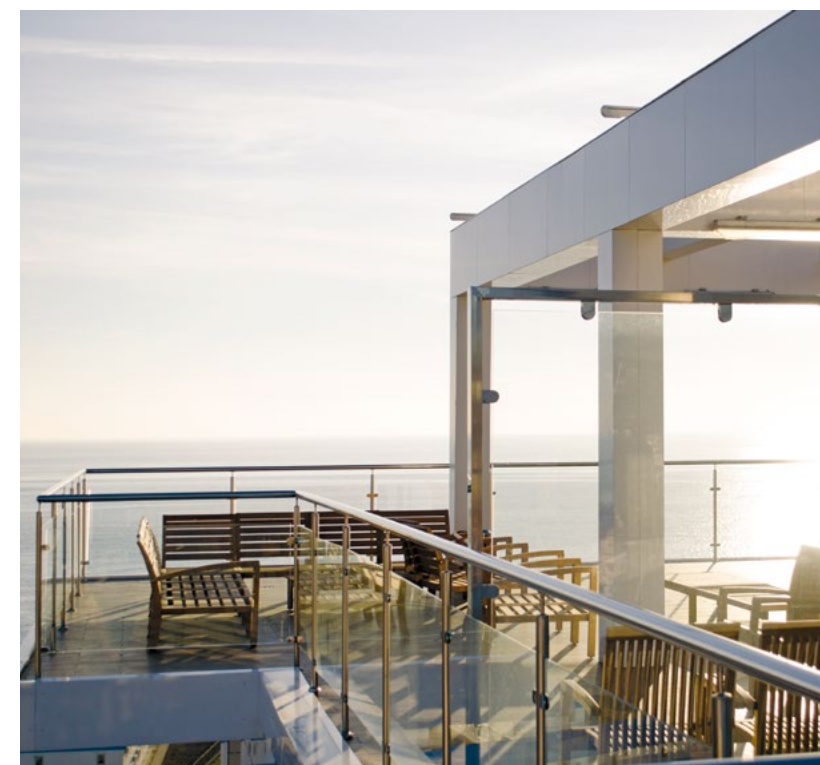
Подъемно-сдвижные двери, система Reynaers (Бельгия) CP 155-LS	4 450 м ²
Светопрозрачные витражные конструкции, в том числе со структурным остеклением, системы Reynaers(Бельгия) CW 50 и CW 50-SC	3 072 м ²
Оконные и дверные конструкции, система Reynaers (Бельгия) CS 77	440 м ²
Зенитный фонарь, система Raico (Германия)	170 м ²
Навесной вентилируемый фасад, крупноформатный керамогранит	5 760 м ²
Навесной вентилируемый фасад, натуральный камень TAN BROWN	5 000 м ²
Навесной вентилируемый фасад, композитные панели	3 380 м ²
Ограждения балконов, парапетов, межбалконные перегородки	5 770 м ²

В составе стеклопакетов светопрозрачных конструкций применено солнцезащитное стекло SunGuard Solar Light Blue 52 производства компании Guardian.





Отель Radisson Blu Paradise Resort & Spa, Sochi ★ ★ ★ ★ ★





Коттеджный комплекс Radisson Blu Paradise Resort & Spa, Sochi



Коттеджный комплекс Radisson Blu Paradise Resort & Spa, Sochi

г. Сочи, Адлерский район

Коттеджный комплекс, расположенный на территории, прилегающей к отелю Radisson Blu Paradise Resort & Spa Soch, состоит из шести коттеджей и одной виллы.

Подъемно-сдвижные двери, система Reynaers (Бельгия) CP 155-LS	350 м²
Светопрозрачные витражные конструкции, система Reynaers (Бельгия) CW 50	500 м²
Оконные и дверные конструкции, система Reynaers (Бельгия) CS 77	200 м²
Самонесущие цельностеклянные ограждения	550 м.п.
Фасад с натуральным камнем	1 765 м²
Навесной вентилируемый фасад, композитные панели	3 150 м²
Навесной вентилируемый фасад, керамическая доска	1 030 м²





TORAY
東レACE株式会社

TORAY Фиброцементные панели

Торговая марка TORAY является одним из ведущих японских производителей навесных вентилируемых фасадов.

Гамма фактур панелей повторяет наиболее распространённые виды современной отделки фасадов из природных материалов: камня, дерева, кирпича и штукатурки.

Особое свойство фасадных панелей TORAY – функция самоочистки за счёт гидрофильности поверхностного слоя панели. Во время дождя дождевая вода легко смывает грязь с поверхности панели.

ООО «ДСФ Инжиниринг» является сертифицированной монтажной компанией и официальным партнёром TORAY.

Основная идея партнёрства ООО «ДСФ Инжиниринг» и TORAY – предлагать строительному рынку комплексную систему навесного вентилируемого фасада, состоящую из подсистемы и отделочного материала. Система крепления позволяет монтировать фасадные панели TORAY как в горизонтальном, так и в вертикальном направлении, к рядовым участкам стены и в межэтажные перекрытия. Для крепления панелей TORAY применяются скрытые кляммеры так, что их не видно с лицевой стороны фасада. Дополнительное крепление панелей к направляющим осуществляется как саморезами, так и вытяжными заклёпками из коррозионностойкой стали.

Многообразие фактур, широкий выбор цветовых решений, возможность комбинирования на одном фасаде разных вариантов отделки позволяют архитекторам создавать неповторимые образы каждого фасада здания.



Фиброцементные панели TORAY





Гостиничный комплекс «Дружба»

г. Геленджик, ул. Мира, 23

Гостиничный комплекс расположен в городской черте курортной зоны. Он находится прямо на берегу бухты — одной из красивейших достопримечательностей Геленджика, в чистейшем парке, состоящем преимущественно из пицундской сосны.

Комплекс включает в себя курортную гостиницу и медицинский центр по оказанию лечебных и профилактических услуг.

Подъемно-сдвижные двери, система Reynaers (Бельгия) CP 155-LS	1 300 м²
Светопрозрачные оконные и дверные конструкции, система Reynaers (Бельгия) CS 77	170 м²
Светопрозрачные витражные конструкции, система Alutech (Беларусь) ALT-F50	3 350 м²
Зенитные фонари, система Schueco (Германия) AOC 50 по стальным конструкциям	160 м²
Навесной вентилируемый фасад, фиброцементные панели Nichiha	1 250 м²
Штукатурный фасад	2 100 м²
Навесной вентилируемый фасад, композитные панели	3 380 м²
Ограждения балконов	660 м²
Револьверные двери Boon Edam (Нидерланды)	





Гостиничный комплекс «Дружба»



Физкультурно-оздоровительный комплекс с бассейном

Московская область, Ленинский район,
поселок Совхоз им. Ленина

Проект примечателен тем, что в нем применена уникальная для России алюминиевая фальцевая кровля RIVERCLACK с трехцветным покрытием PVDF.

В этом проекте, как и при строительстве расположенной рядом общеобразовательной школы, нами применен комплексный подход к созданию современного архитектурного облика здания.

Алюминиевая фальцевая кровля RIVERCLACK (Италия)	2 700 м ²
Светопрзрачные витражные конструкции, система Reynaers (Бельгия) CW 50	2 100 м ²
Зенитные фонари, система Schueco (Германия) AOC 50 по основанию из деревянного клееного бруса	165 м ²
Навесной вентилируемый фасад, алюминиевые панели	950 м ²



Отель Radisson Blu Resort & Congress Centre, Sochi ★ ★ ★ ★ ★

г. Сочи, Адлерский район, ул. Голубая, 1А

Отель расположен на побережье «Русской Ривьеры» в окружении живописных Кавказских гор и Черного моря, в городе Сочи — самом посещаемом курорте России.

Во время проведения Олимпийских игр «Сочи-2014» этот отель был местом размещения Международного олимпийского комитета.

Подъемно-сдвижные двери, профильная система Reynaers (Бельгия) CP 155-LS	5 120 м²
Светопрозрачные витражные конструкции, в том числе со структурным остеклением, системы Reynaers (Бельгия) CW 50 и CW 50-SC	3 610 м²
Оконные и дверные конструкции, система Reynaers (Бельгия) CS 77	360 м²
Зенитный фонарь и светопрозрачная кровля бассейна, система Raico (Германия)	800 м²
Навесной вентилируемый фасад, керамогранит	5 150 м²
Фасад с натуральным камнем	6 580 м²
Навесной вентилируемый фасад, композитные панели	8 860 м²
Ограждения балконов, парапетов, межбалконные перегородки	4 030 м²

В составе стеклопакетов светопрозрачных конструкций применено multifunctionальное стекло SunGuard HP Neutral 50/32 производства компании Guardian.



Отель Radisson Blu Resort & Congress Centre, Sochi



Отель Radisson Blu Resort & Congress Centre, Sochi ★★★★★





Логистический центр ICEBERG Almaty

Республика Казахстан, г. Алматы, ул. Бережинского, 17Б

Современный складской комплекс и логистический центр ICEBERG Almaty — самый крупный логистический центр с морозильным складом класса «А» в Центральной Азии.

Светопрозрачные витражные конструкции со структурным остеклением, система Reynaers (Бельгия) CW 50-SC, оконные конструкции со скрытыми створками Reynaers CS 77-HV, дверные конструкции Reynaers CS 77	1 150 м²
Навесной вентилируемый фасад, композитные панели	1 460 м²



Культурно-досуговый центр «Строгино»

г. Москва, ул. Маршала Катукова, д. 8

Современный культурный центр на месте кинотеатра «Таджикистан» обеспечит жителей района широким спектром современных услуг в области культуры и искусства и улучшит уровень комфорта жилой среды.

Выполненные работы:

Светопрозрачные витражные конструкции, система Alutech	750 м²
Зенитный фонарь, система Alutech	350 м²
Навесной вентилируемый фасад, HPL панели Fundermax	3 340 м²



Общеобразовательная школа на 550 учащихся

Московская область, Ленинский район,
поселок Совхоз им. Ленина

Новая школа в поселке Совхоз им. Ленина стала филиалом московского центра образования №548 «Царицыно», одного из лидеров в рейтинге лучших школ Москвы. На объекте реализована идея комплексного подхода к созданию современного архитектурного фасада и интерьера здания. В составе стеклопакетов светопрозрачных конструкций применено multifunctionальное стекло SunGuard Neutral 60/40 производства компании Guardian.

Светопрозрачные витражные конструкции, система Reynaers (Бельгия) CW 50	4 700 м²
Оконные и дверные конструкции, система Reynaers (Бельгия) CS 77	260 м²
Зенитные фонари, система Schueco (Германия) AOC 50 по стальным конструкциям	890 м²
Зенитные фонари, система Schueco (Германия) AOC 50 по основанию из деревянного клееного бруса	610 м²
Огнестойкие внутренние и наружные витражные, оконные и дверные конструкции	640 м²
Навесной вентилируемый фасад, композитные панели	3 550 м²
Навесной вентилируемый фасад, клинкерная плитка	1 600 м²

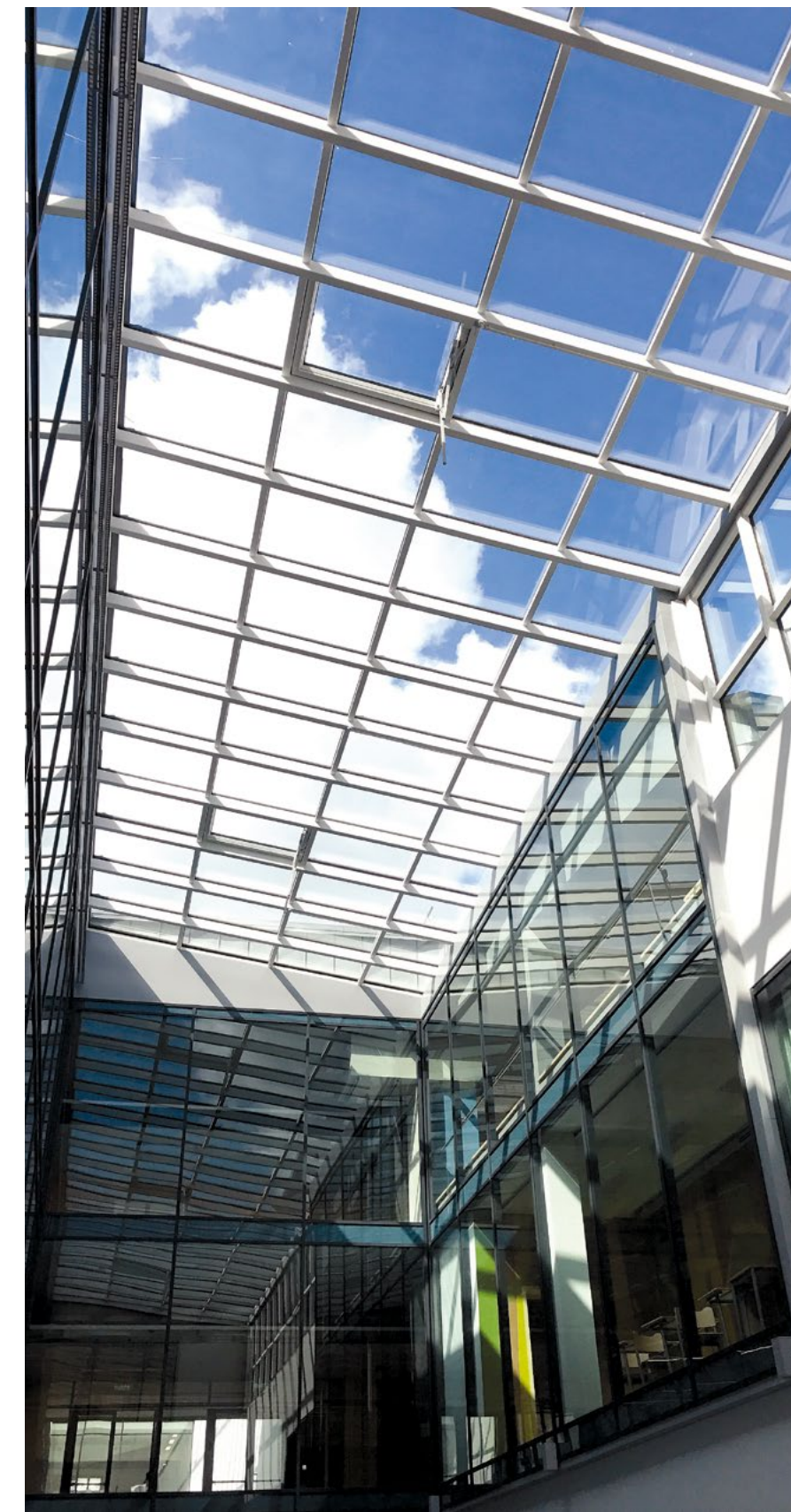


Общеобразовательная школа в поселке Совхоз им. Ленина





Общеобразовательная школа в поселке Совхоз им. Ленина





Kempinski Grand Hotel Gelendzhik

г. Геленджик, ул. Революционная, 53

Отель расположен в уникальном месте – на самом краю Толстого мыса Геленджикской бухты, в двух минутах ходьбы от собственного пляжа и знаменитой набережной.

В этом проекте нами выполнен комплекс работ по проектированию и устройству светопрозрачных фасадов стилобатной части здания отеля, бунгало, коттеджей, конгресс-центра и SPA-центра.

- Светопрозрачные витражные конструкции, система Schueco (Германия) FW 50+
- Оконные конструкции, система Schueco (Германия) AWS 60
- Раздвижные оконные конструкции, система Schueco (Германия) ASS 32
- Панорамные сдвижные двери, система Schueco (Германия) ASS 52
- Револьверная дверь Boon Edam (Нидерланды)

Общая площадь светопрозрачных конструкций - 6 500 м².





Kempinski Grand Hotel Gelendzhik

